

# Hilft Familienrekonstruktion?

**Eine katamnestiche Untersuchung  
systemischer Selbsterfahrung**

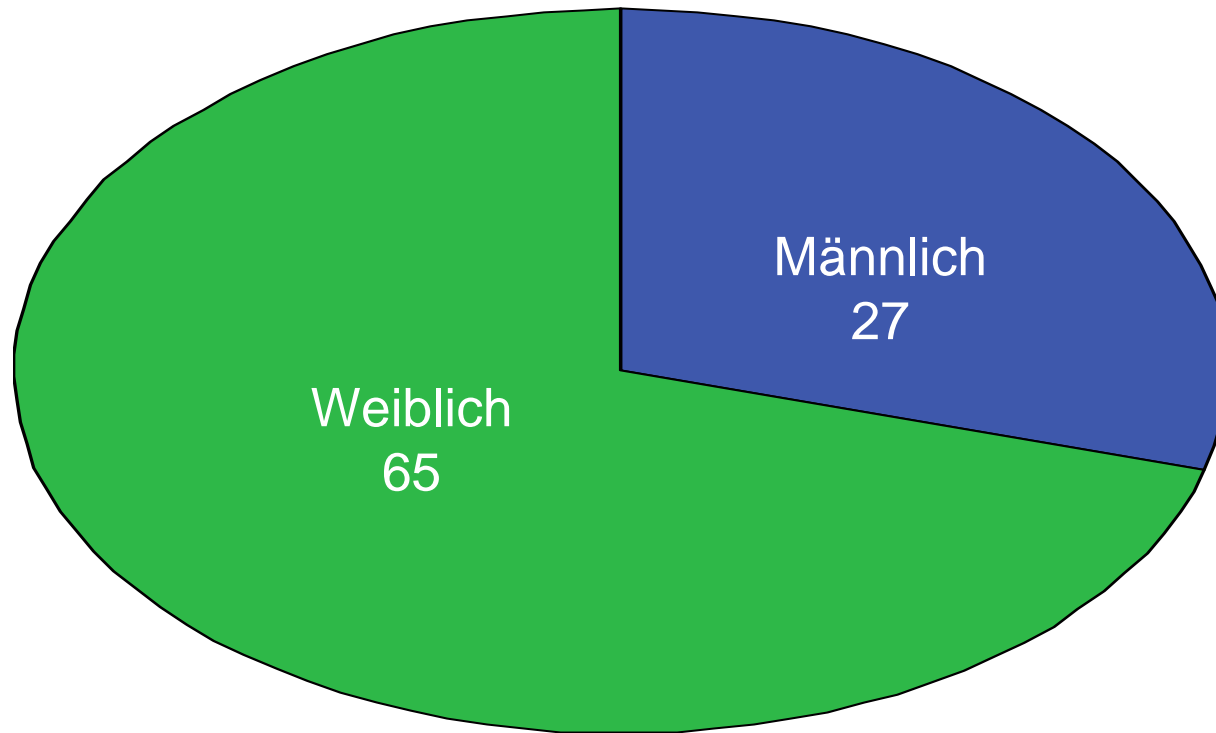
Anna Elmiger, Psychotherapeutin und Dozentin am ZSB

Martin Zbinden, Psychiater in Bern und Dozent am ZSB

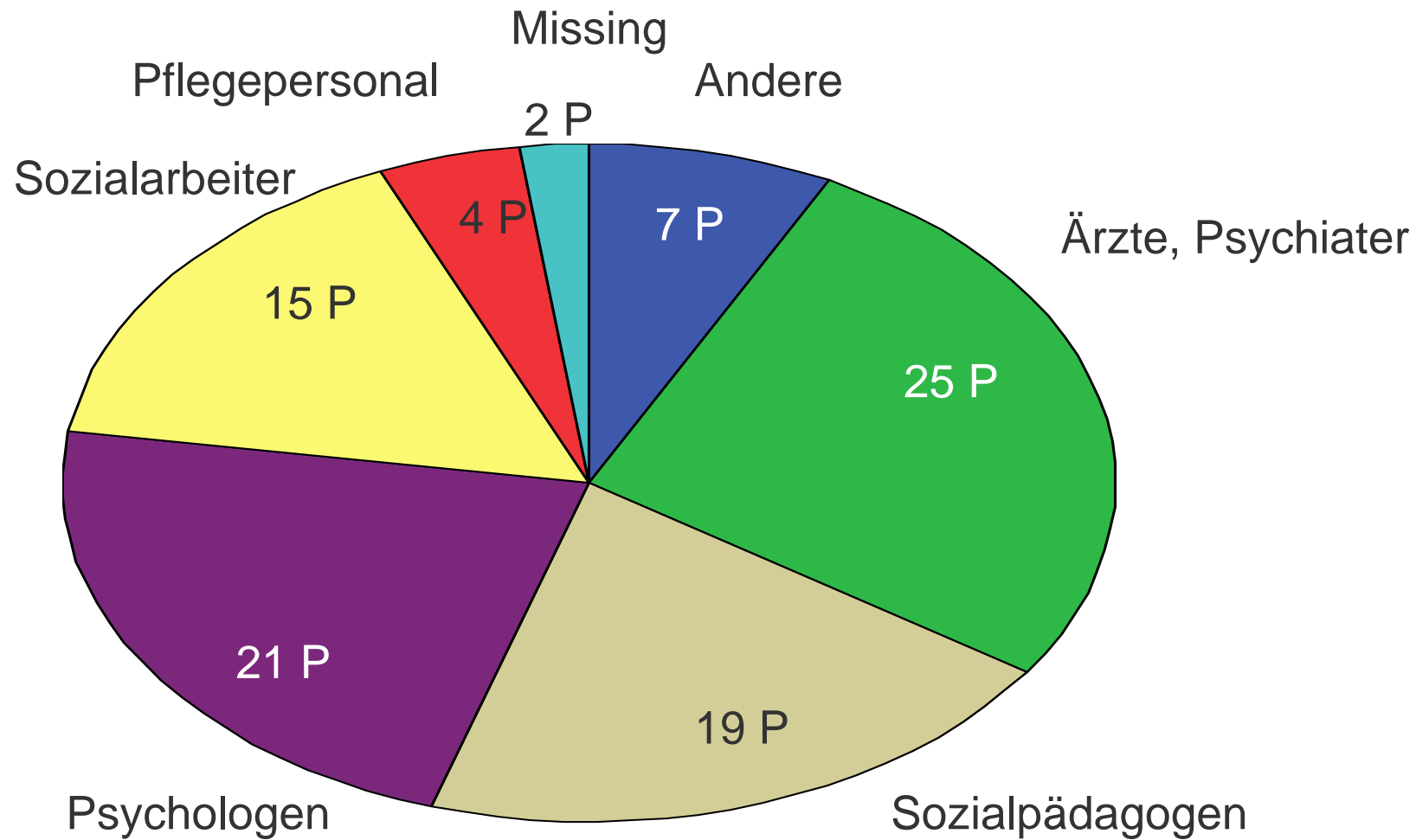
## Allgemeine Angaben zur Stichprobe

- **Versendete Fragebogen 116**
- **Rücklauf 97 (84%) und Ausgewertet 92 (80%)**
- **Fragebogen wurden allen Seminarteilnehmenden von 2002-2004 versendet**

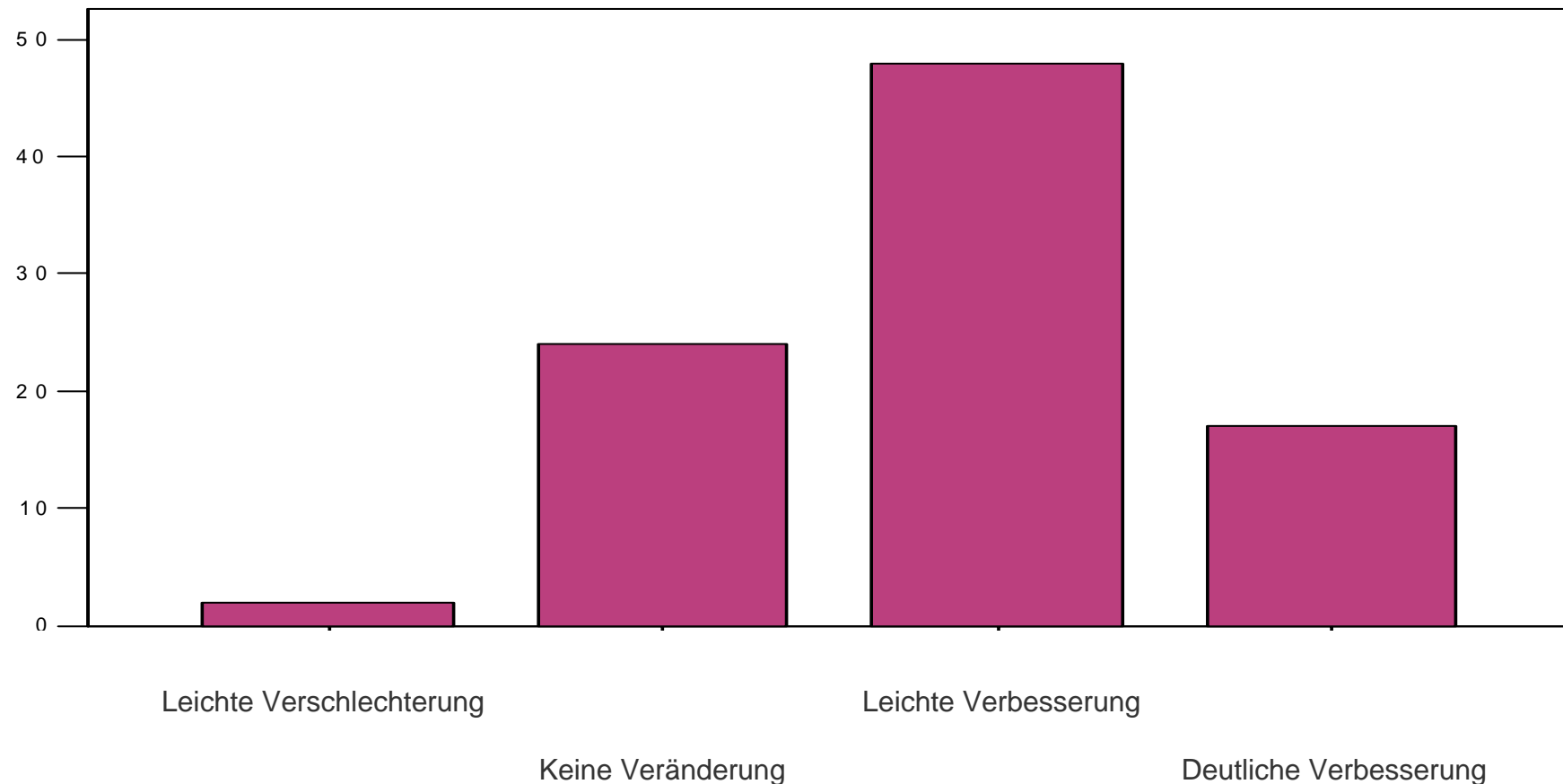
## Eigenschaften der Stichprobe: Geschlecht



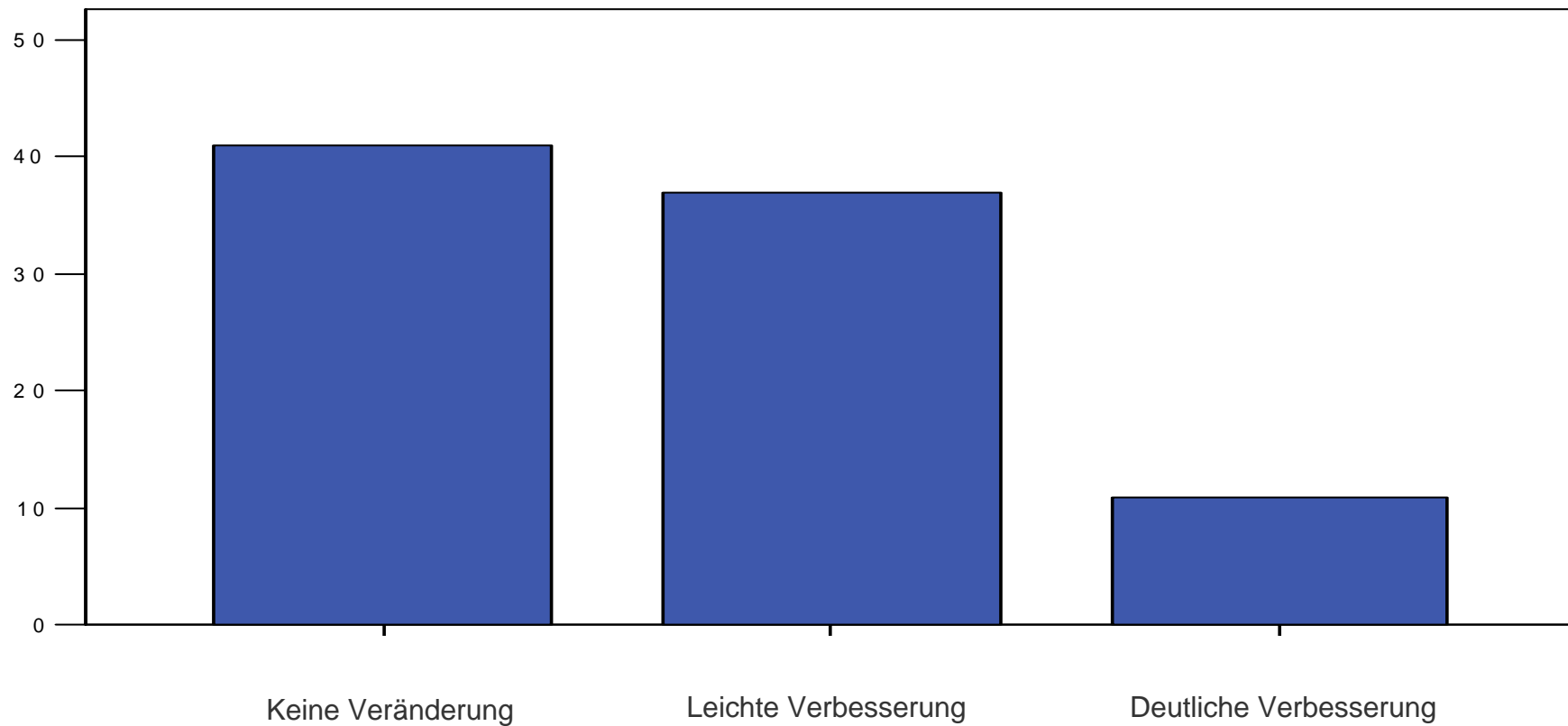
## Eigenschaften der Stichprobe: Beruf



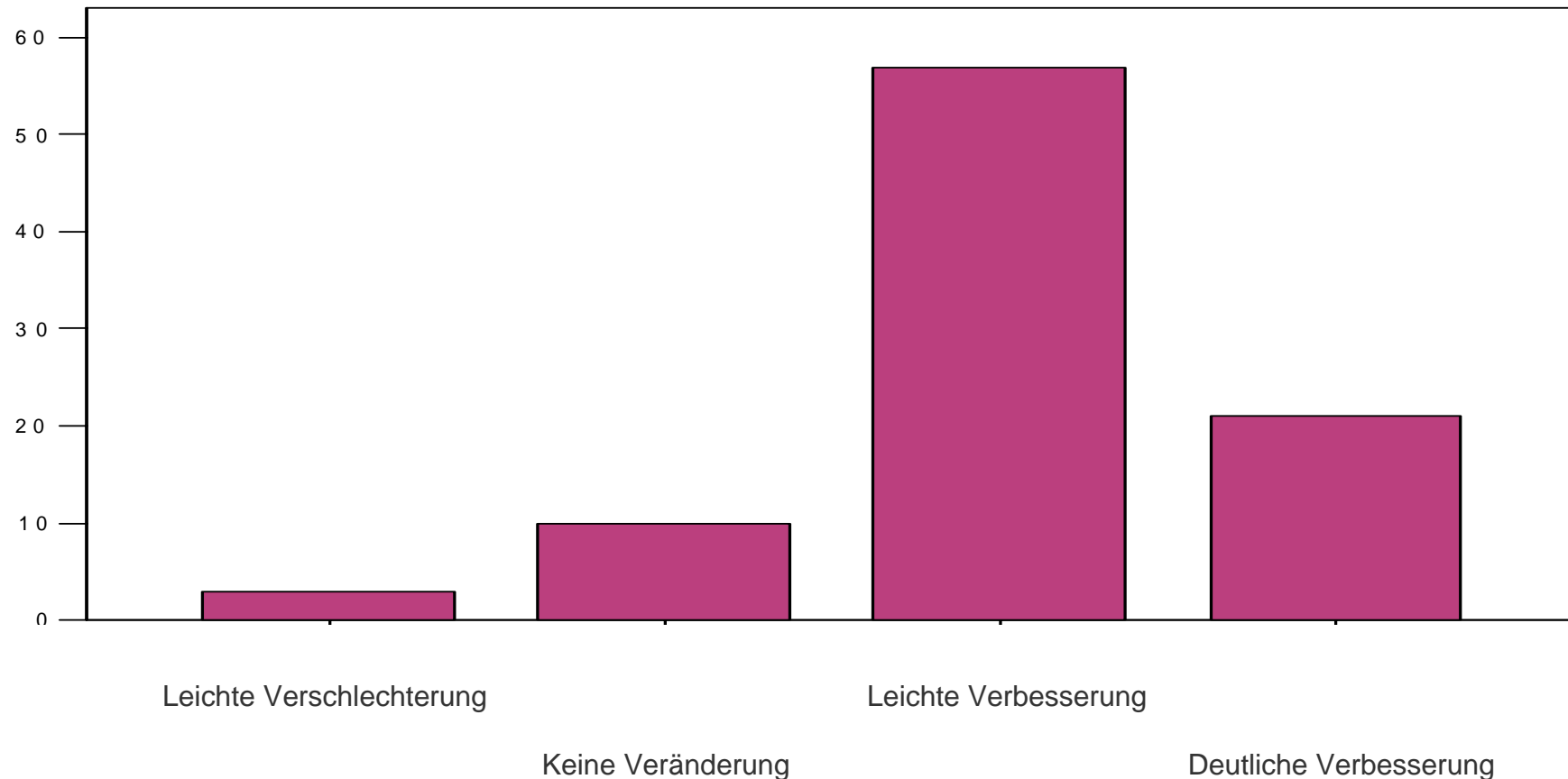
# 1. Gab Deine Selbsterfahrung Anlass zu Veränderungen Deiner familiären Beziehungen?



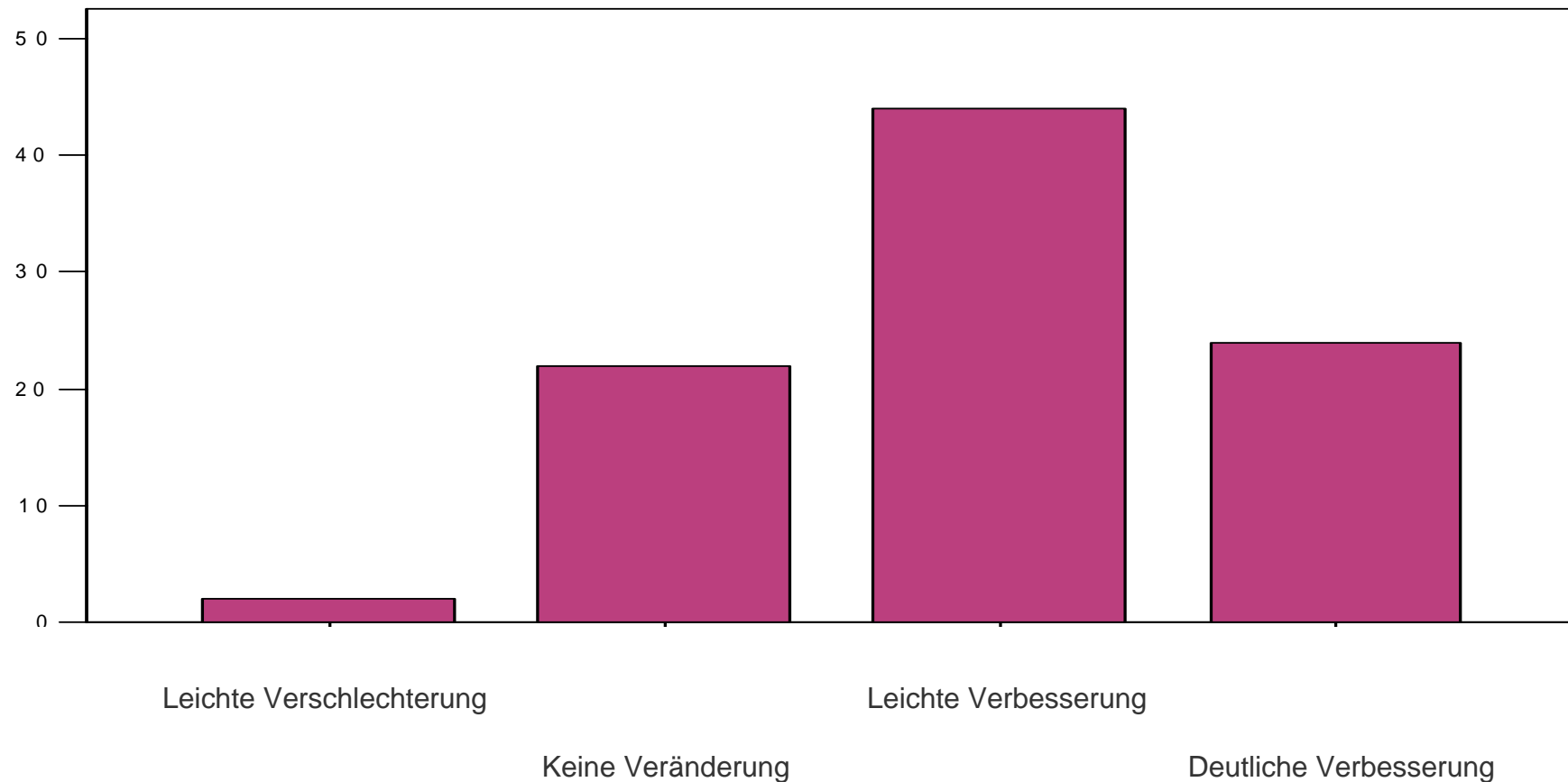
## 2. Führte sie zu Veränderungen in Bereichen ausserfamiliärer, z.B. freundschaftlicher oder beruflicher Beziehungen?



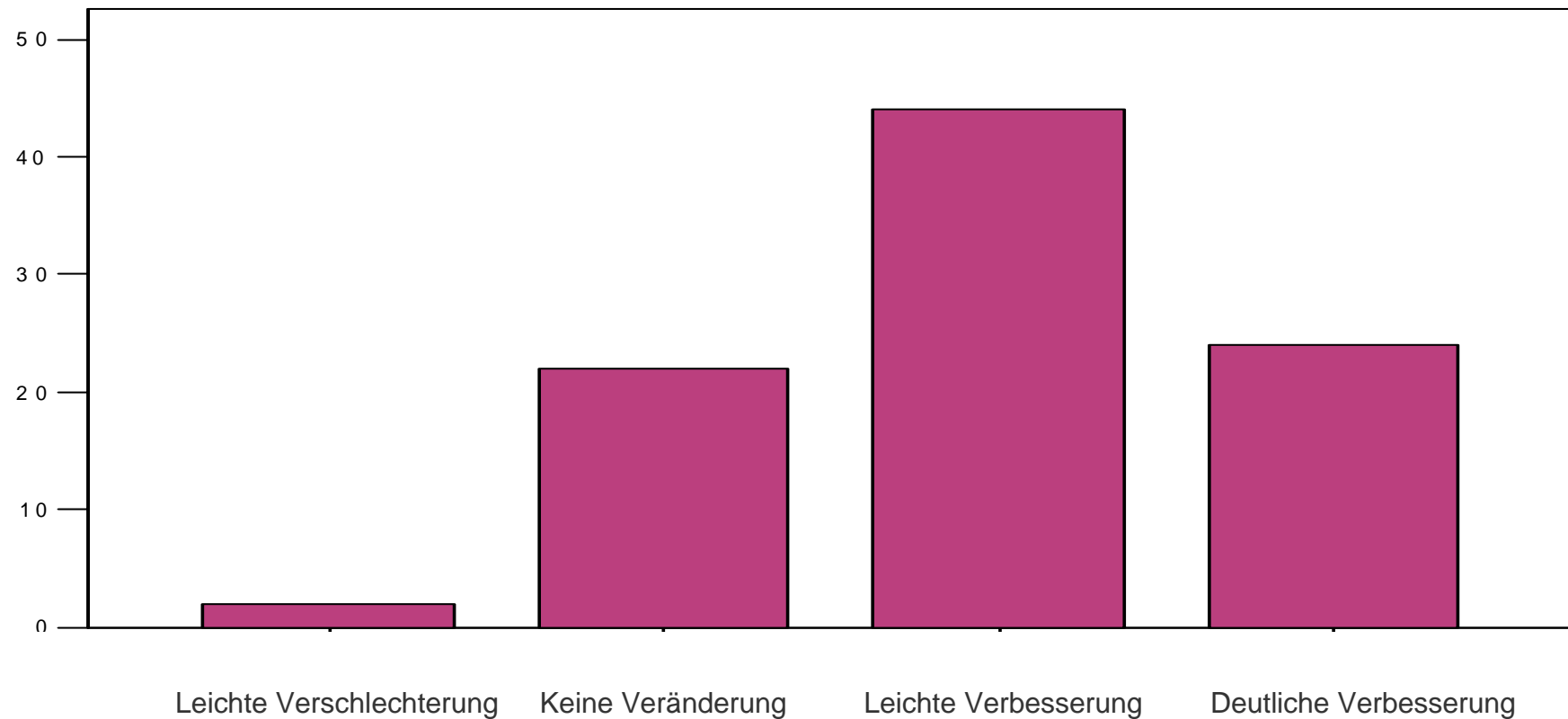
### 3. Bewirkte sie Veränderungen Deines persönlichen Befindens, Deines allgemeinen Lebensgefühls?



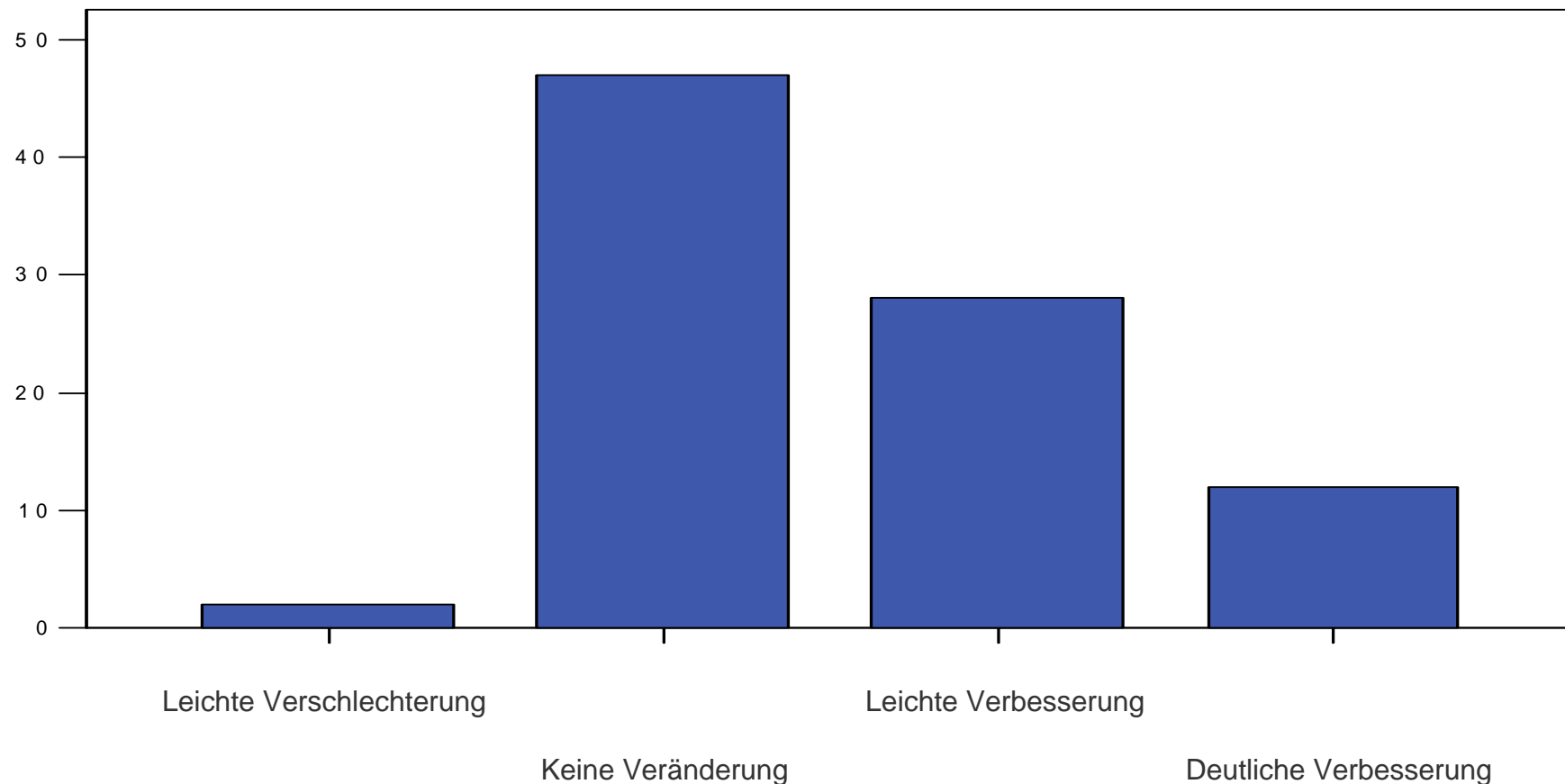
## 10. Erlebst Du Veränderungen in einzelnen dieser persönlichen Erlebens- und Verhaltensmuster?



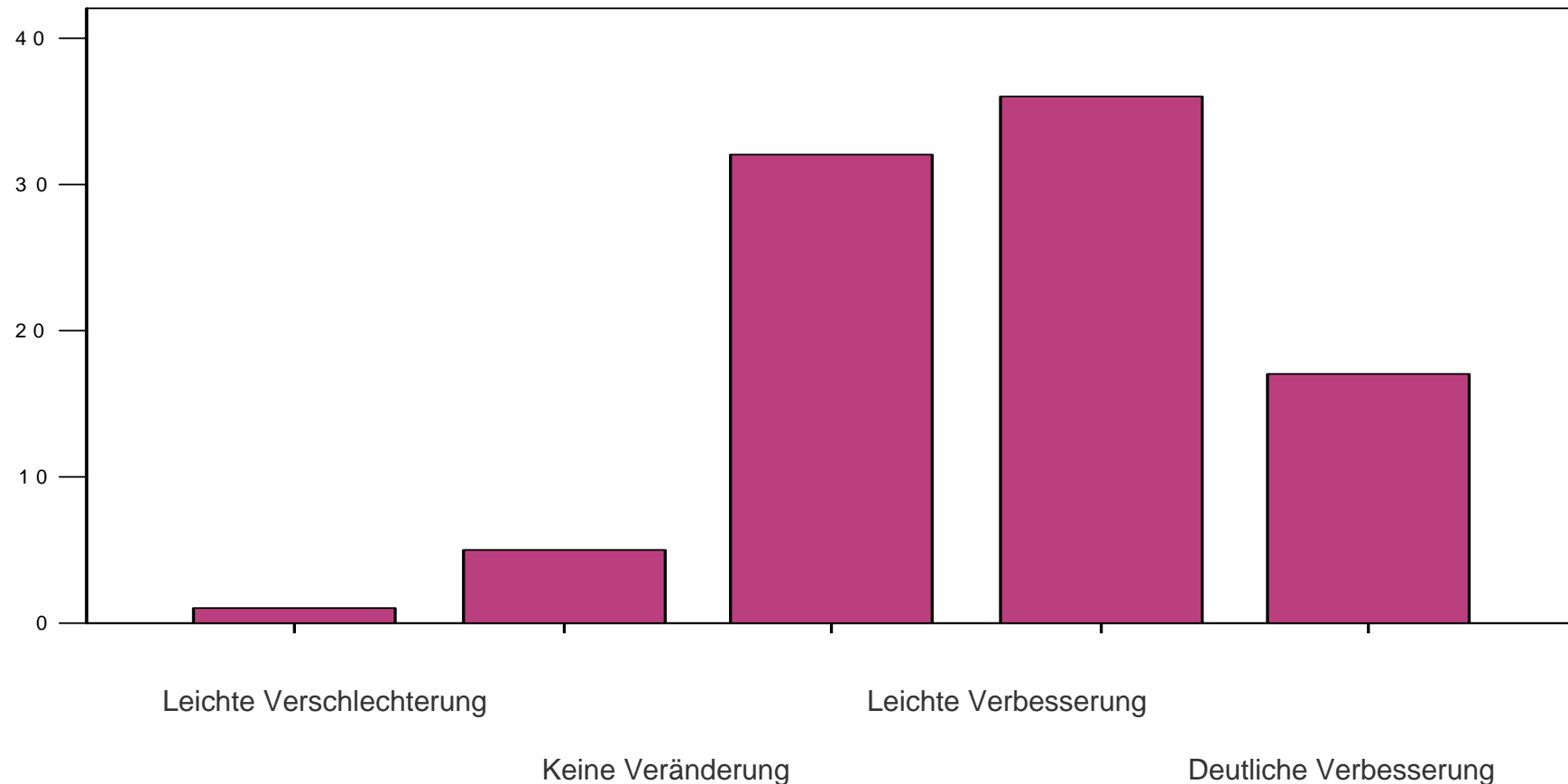
## 11. Erfuhrst Du Veränderungen Deines Selbstbildes, Deines Selbstwertgefühls, des Bewusstseins um Deine Stärken?



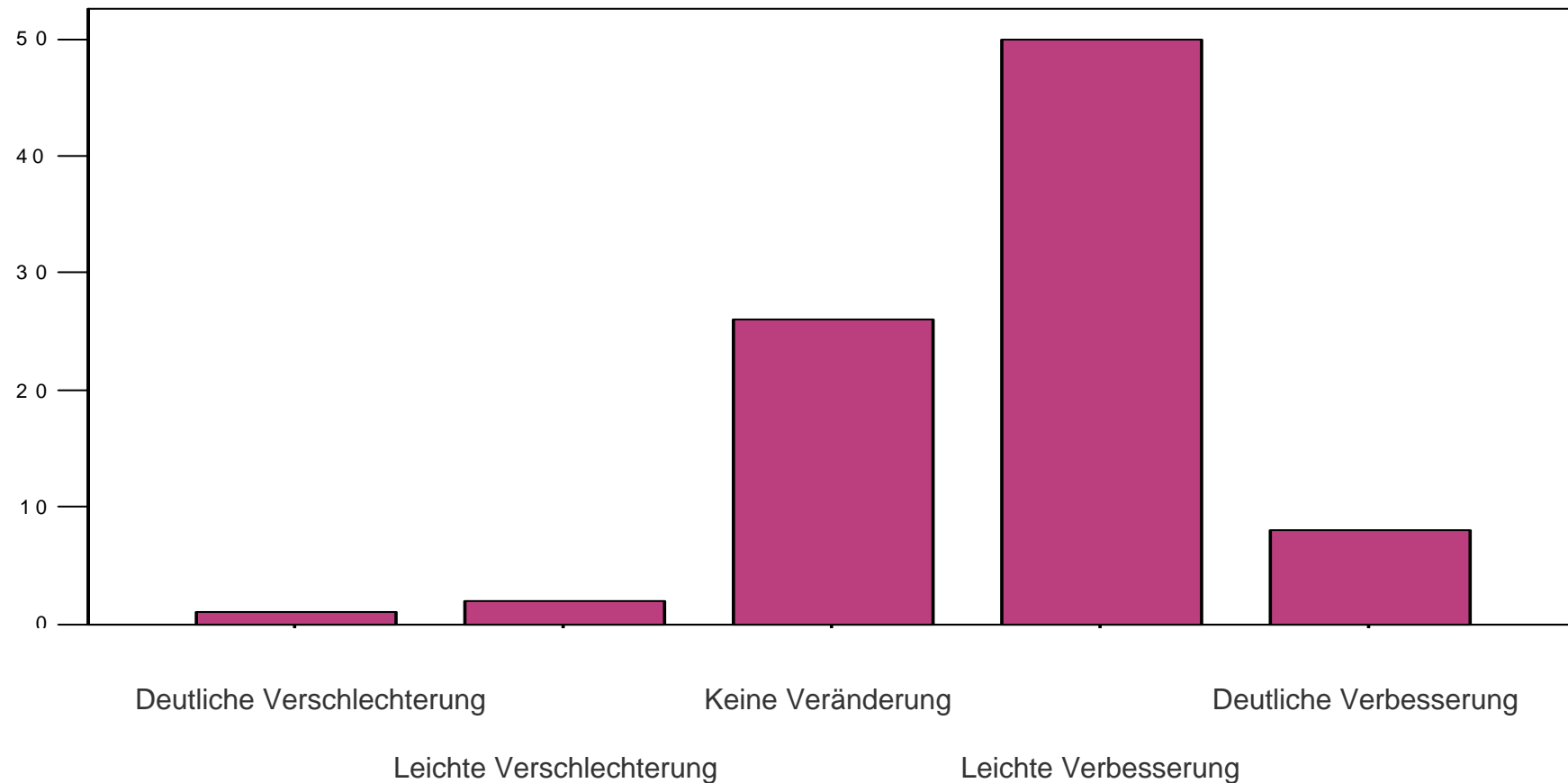
## 12. In meiner Beziehung zu meinem Vater, Adoptiv-, Stiefvater, u.a., ergab sich durch die Selbsterfahrung die folgende Veränderung:



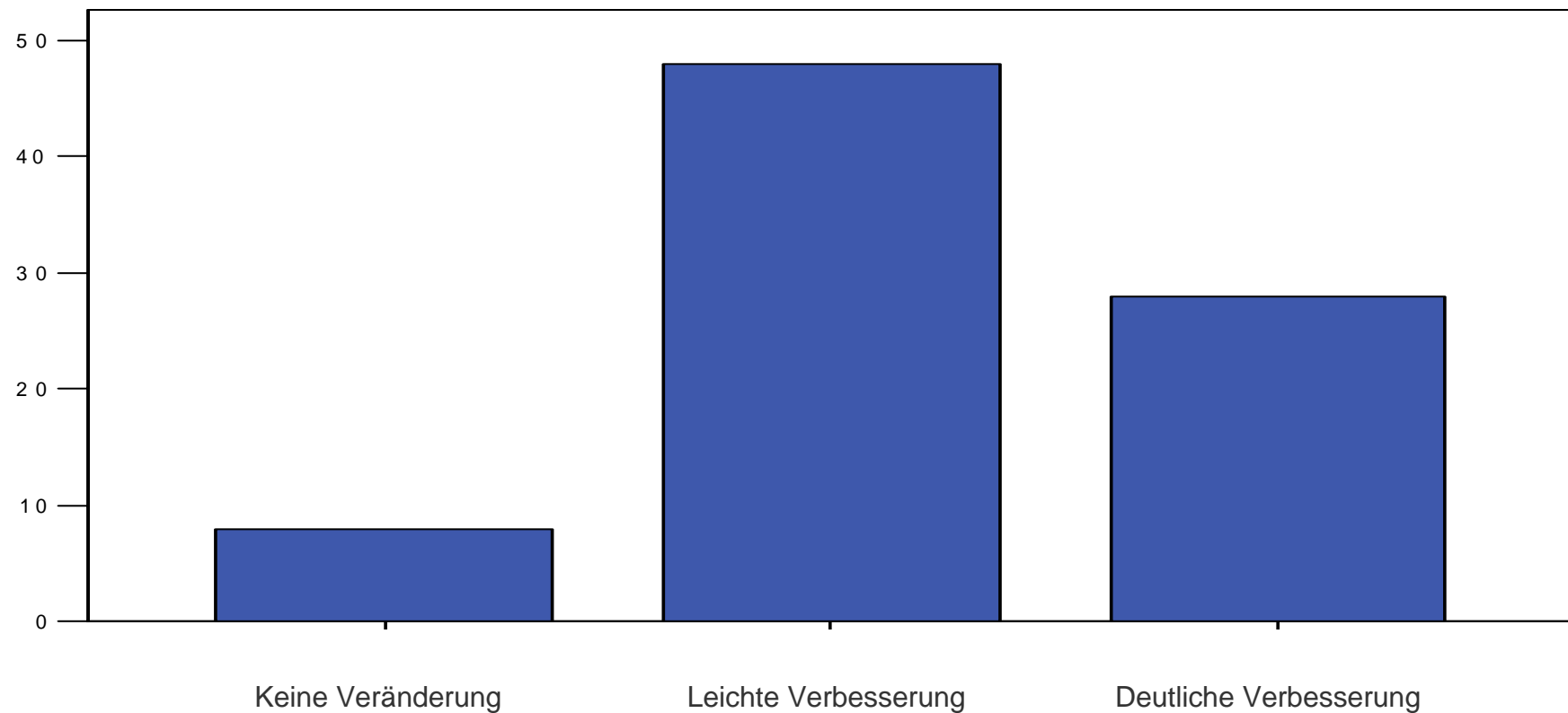
**13. In meiner Beziehung zu meiner Mutter, Adoptiv-, Stiefmutter, u.a., ergab sich durch die Selbsterfahrung die folgende Veränderung:**



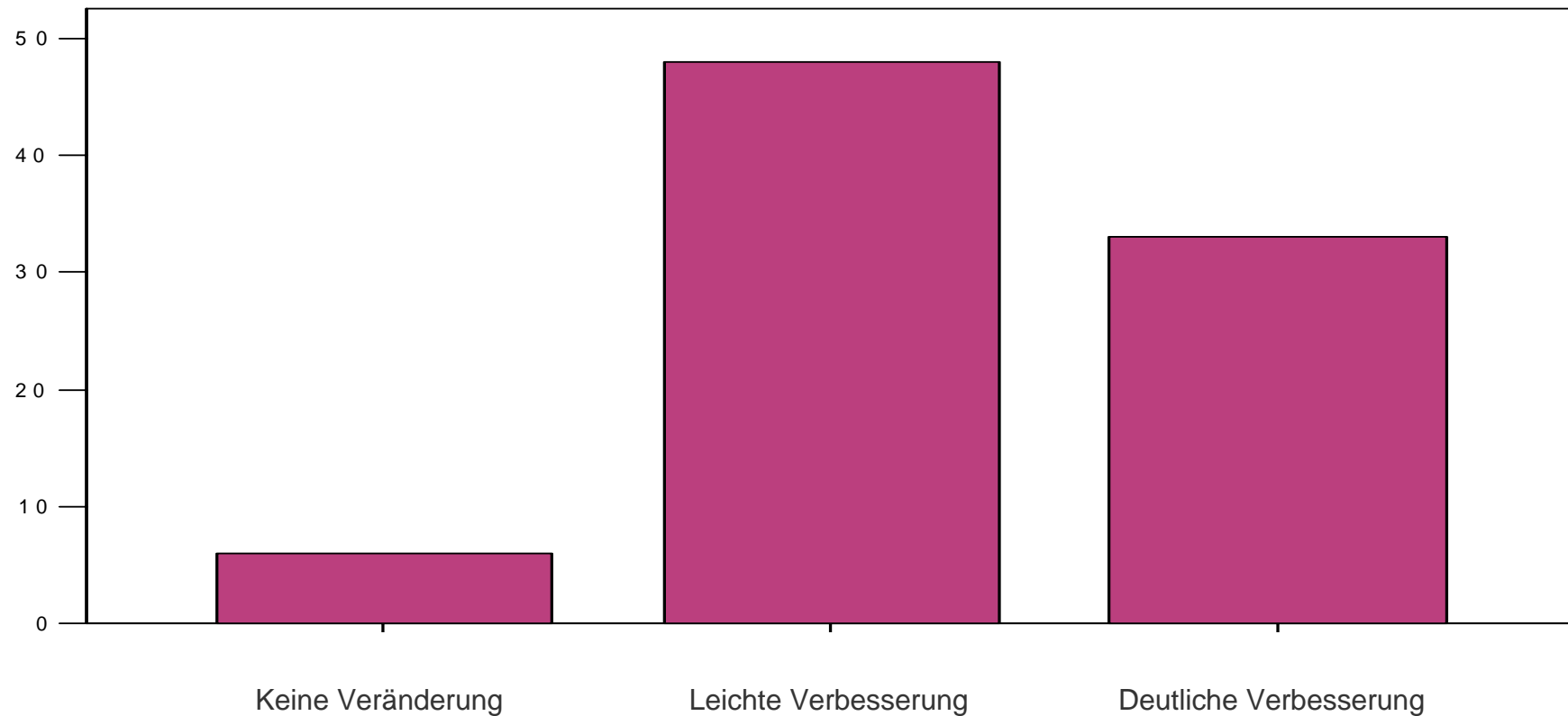
## 16. Die Selbsterfahrung beeinflusste meine heutige (eventuelle) Partnerschaft wie folgt:



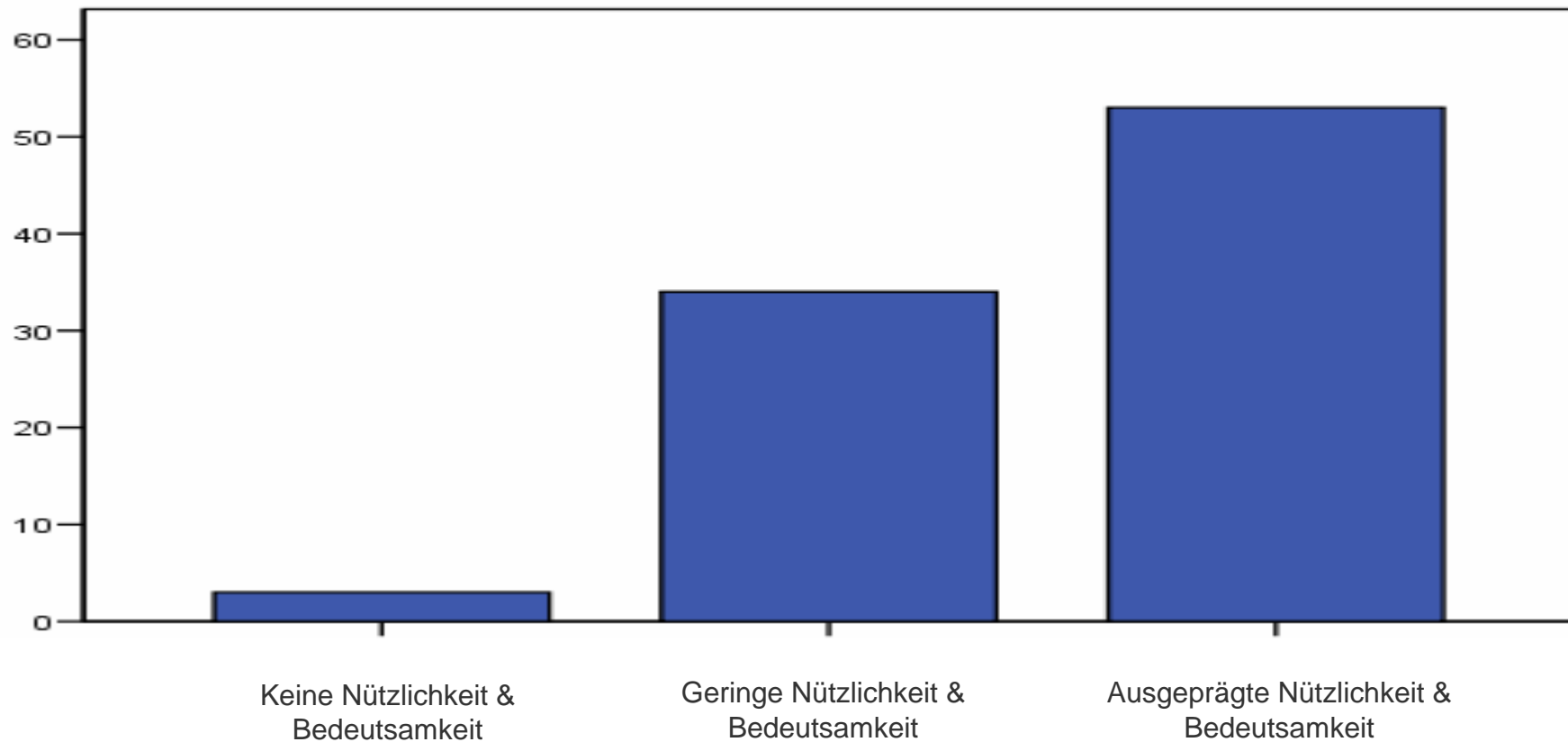
## 18. Falls ja, erlebst Du eine Erweiterung Deines therapeutischen / beraterischen Repertoires / Handlungsspielraumes?



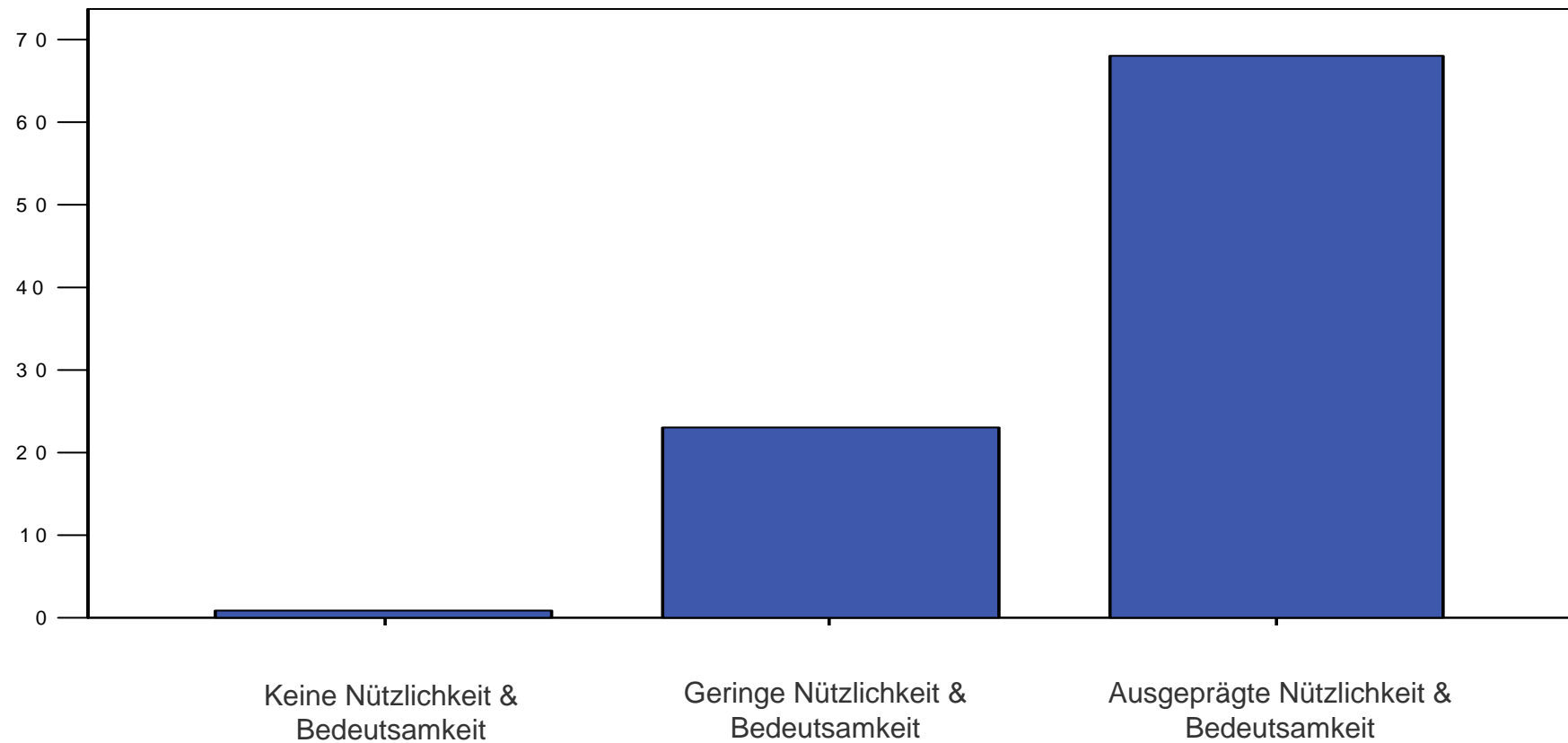
## 19. Veränderte sich Dein Verständnis für Erlebens- und Verhaltensmuster Deiner Klientinnen und Klienten?



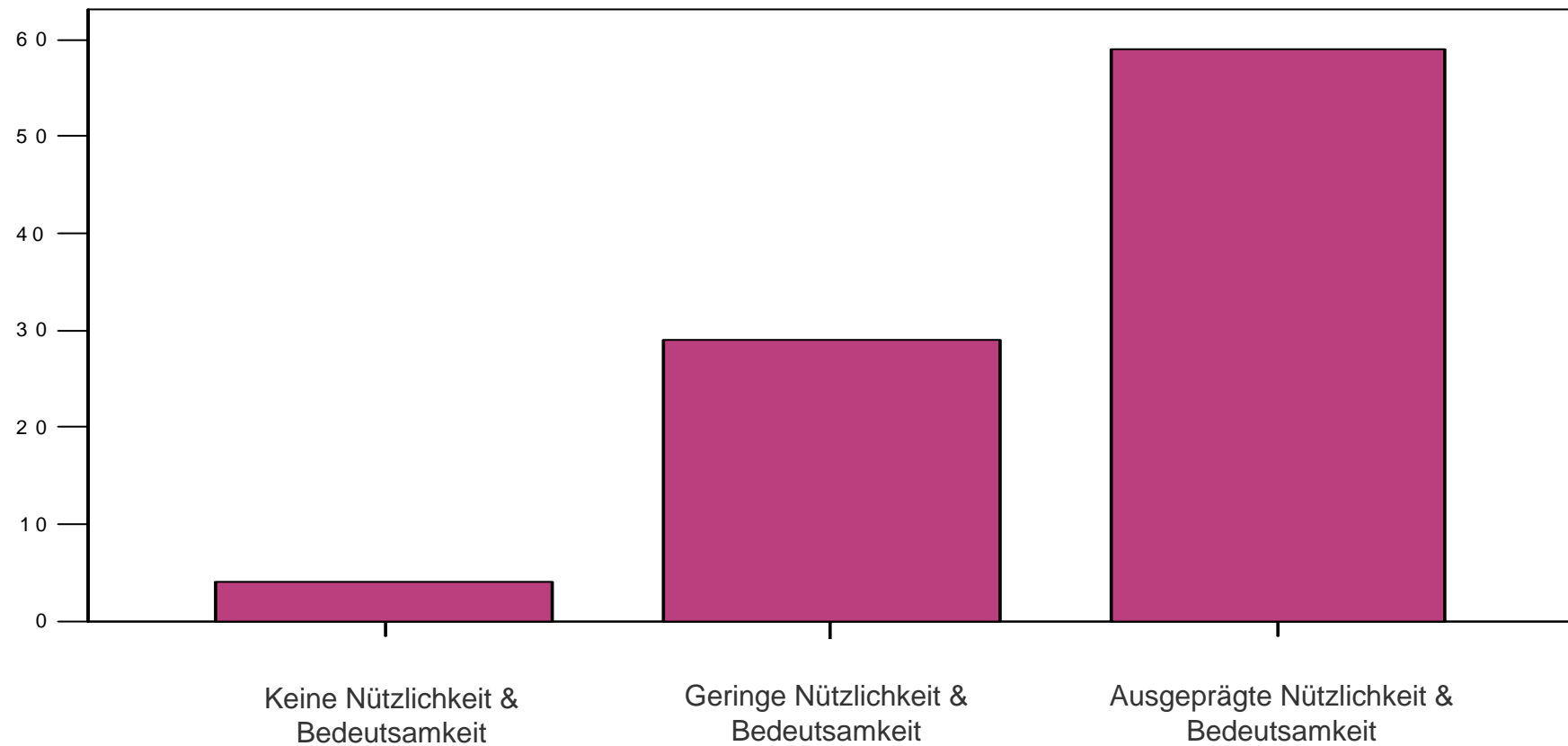
## 22. Das Zusammentragen von Informationen, Dokumenten und Fotos, sowie das Aufzeichnen des Genogrammes hatte für mich:



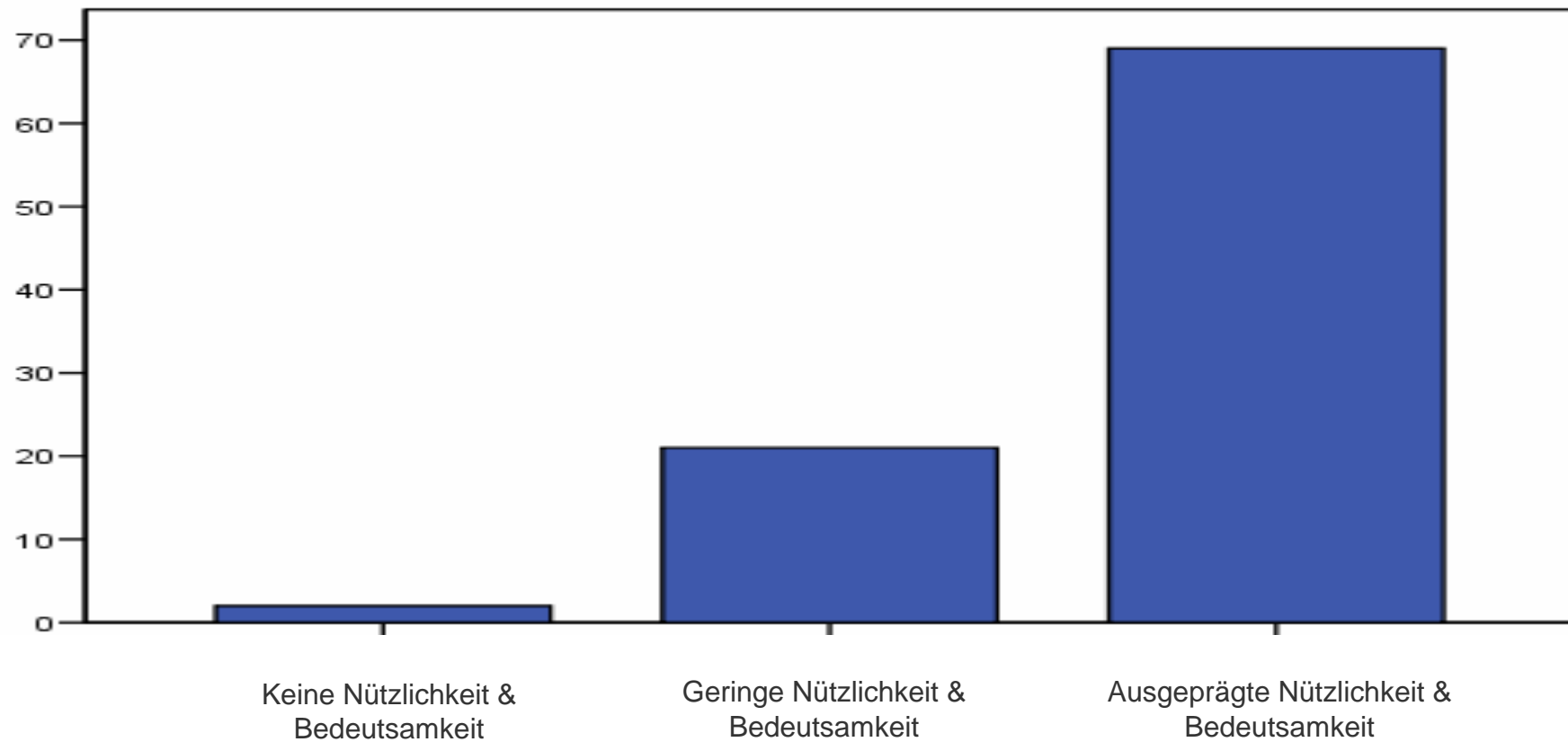
## 23. Allgemein ergab sich für mich aus der Erfahrung mit und in der Gruppe, sowie mit der Gruppenleitung:



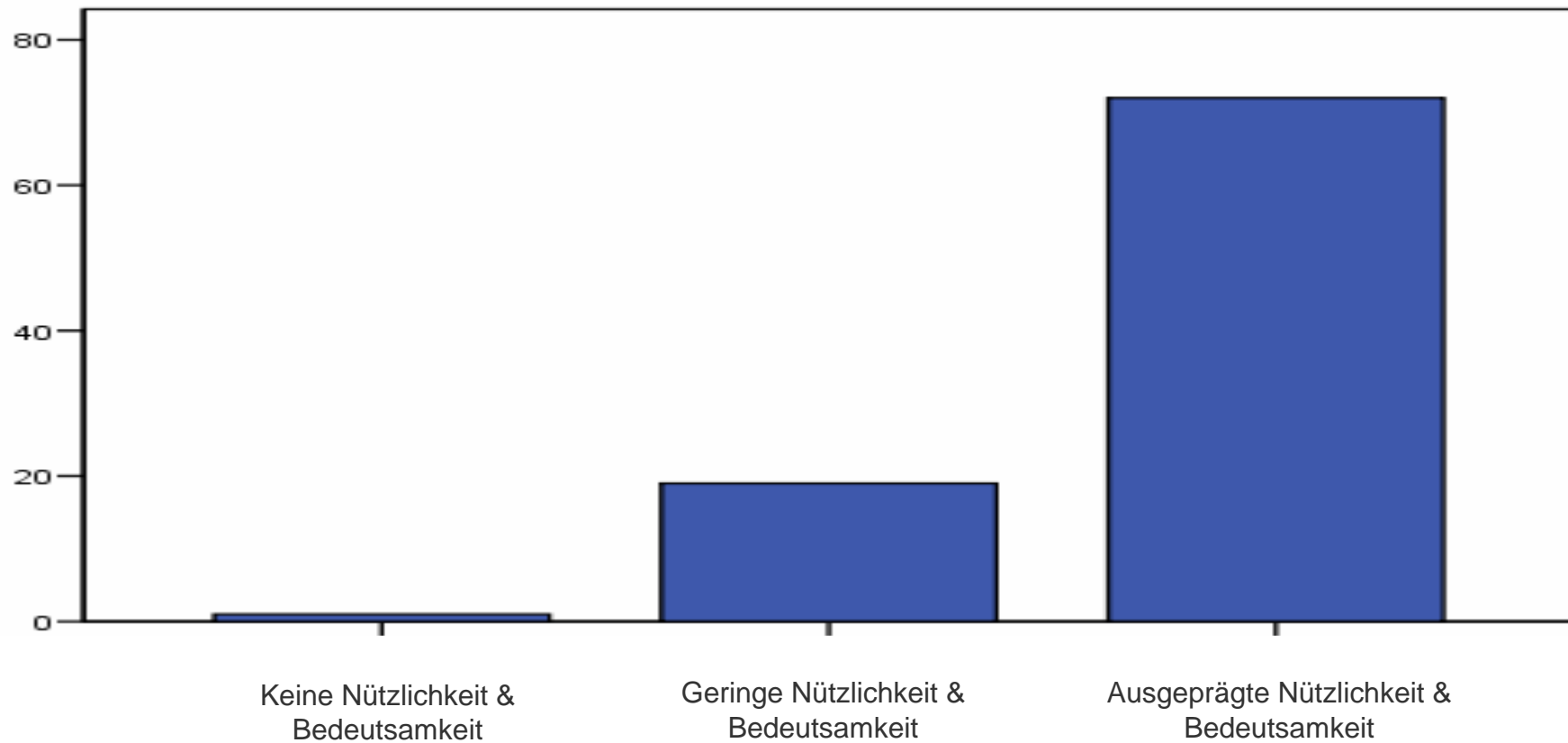
## 26. Meine persönliche Erfahrung mit meiner eigenen Familienrekonstruktion beurteile ich bezüglich Nützlichkeit und Bedeutsamkeit wie folgt:



## 29. Die Kommentare und Interventionen der Gruppenleitung zu meiner Geschichte:



### 30. Das Miterleben der Familienrekonstruktionen anderer Gruppenmitglieder:



### 31. Die Übernahme unterschiedlicher Rollen im Rahmen der Familienskulpturen, von Rollenspielen, etc., anderer Gruppenmitglieder:

