

Hilft Familienrekonstruktion?

**Eine katamnestiche Untersuchung
systemischer Selbsterfahrung**

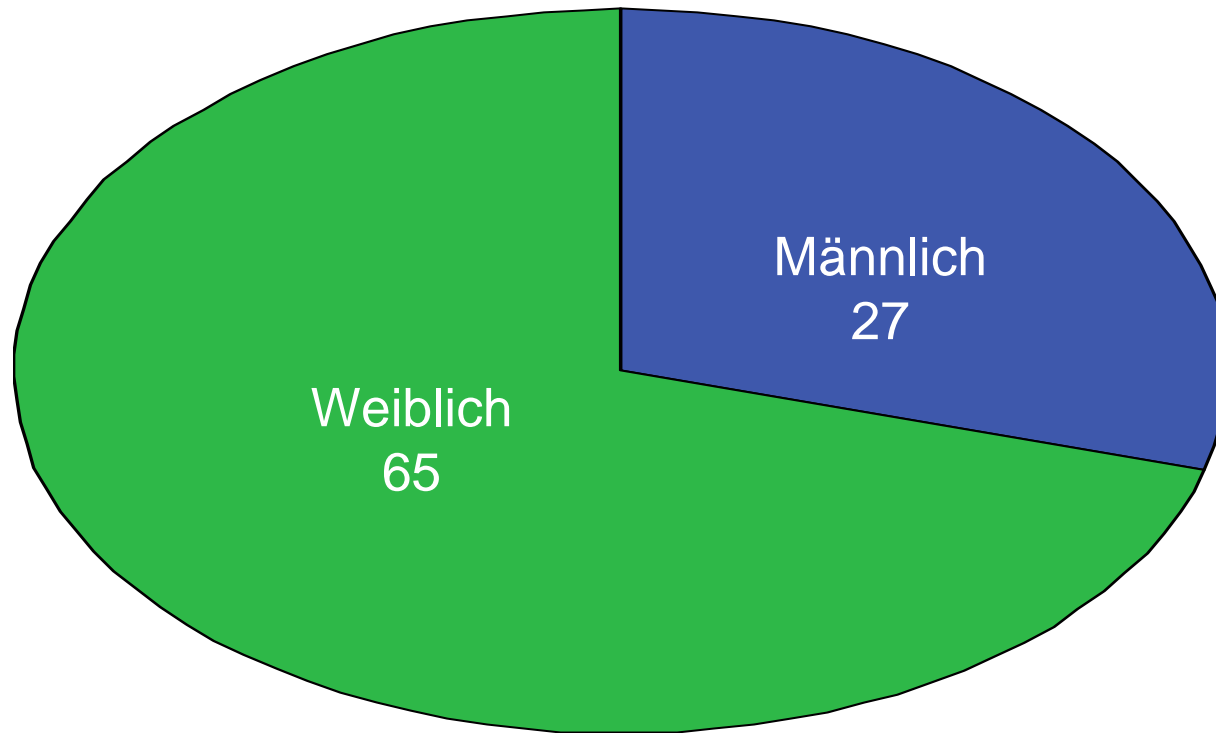
Anna Elmiger, Psychotherapeutin und Dozentin am ZSB

Martin Zbinden, Psychiater in Bern und Dozent am ZSB

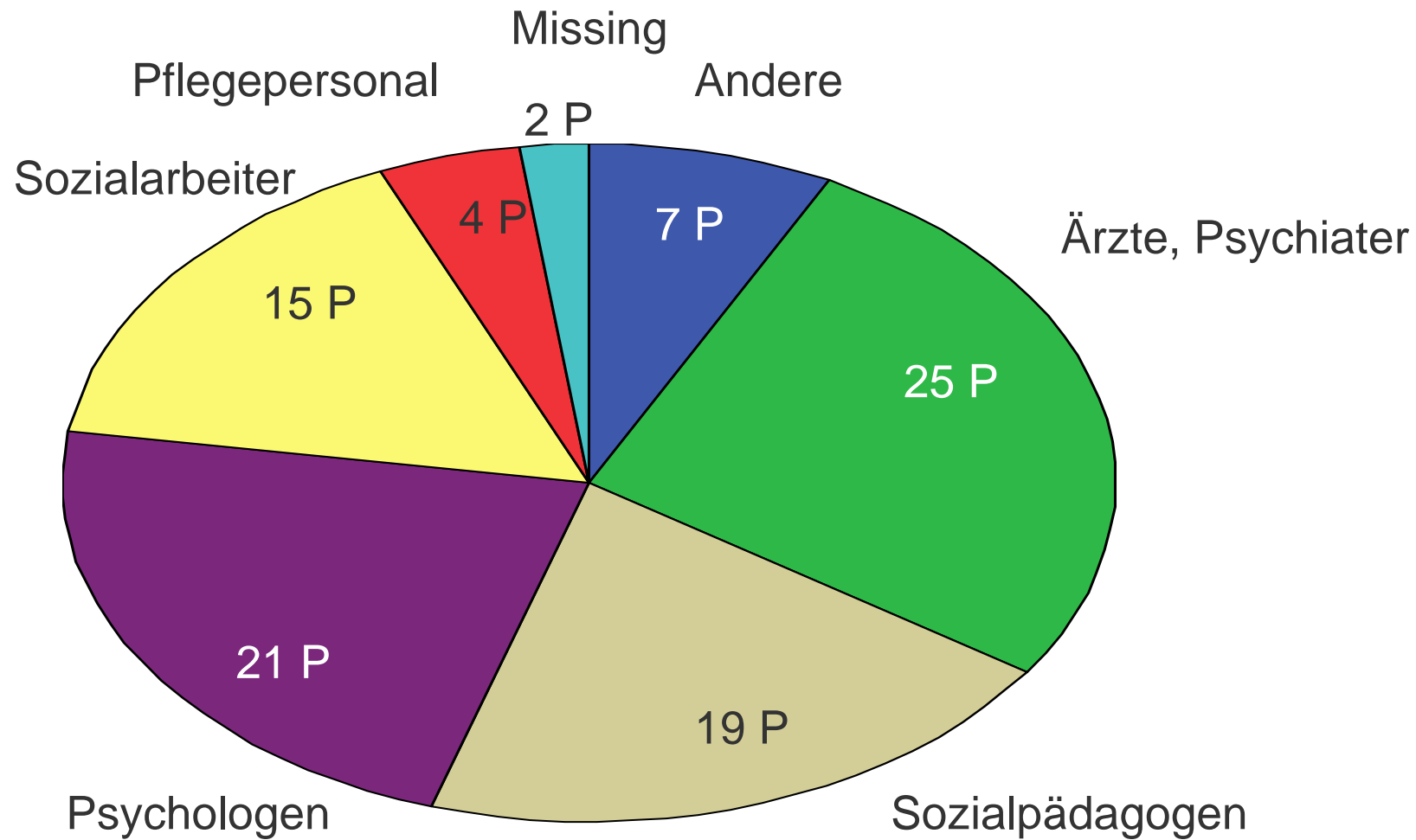
Allgemeine Angaben zur Stichprobe

- **Versendete Fragebogen 116**
- **Rücklauf 97 (84%) und Ausgewertet 92 (80%)**
- **Fragebogen wurden allen Seminarteilnehmenden von 2002-2004 versendet**

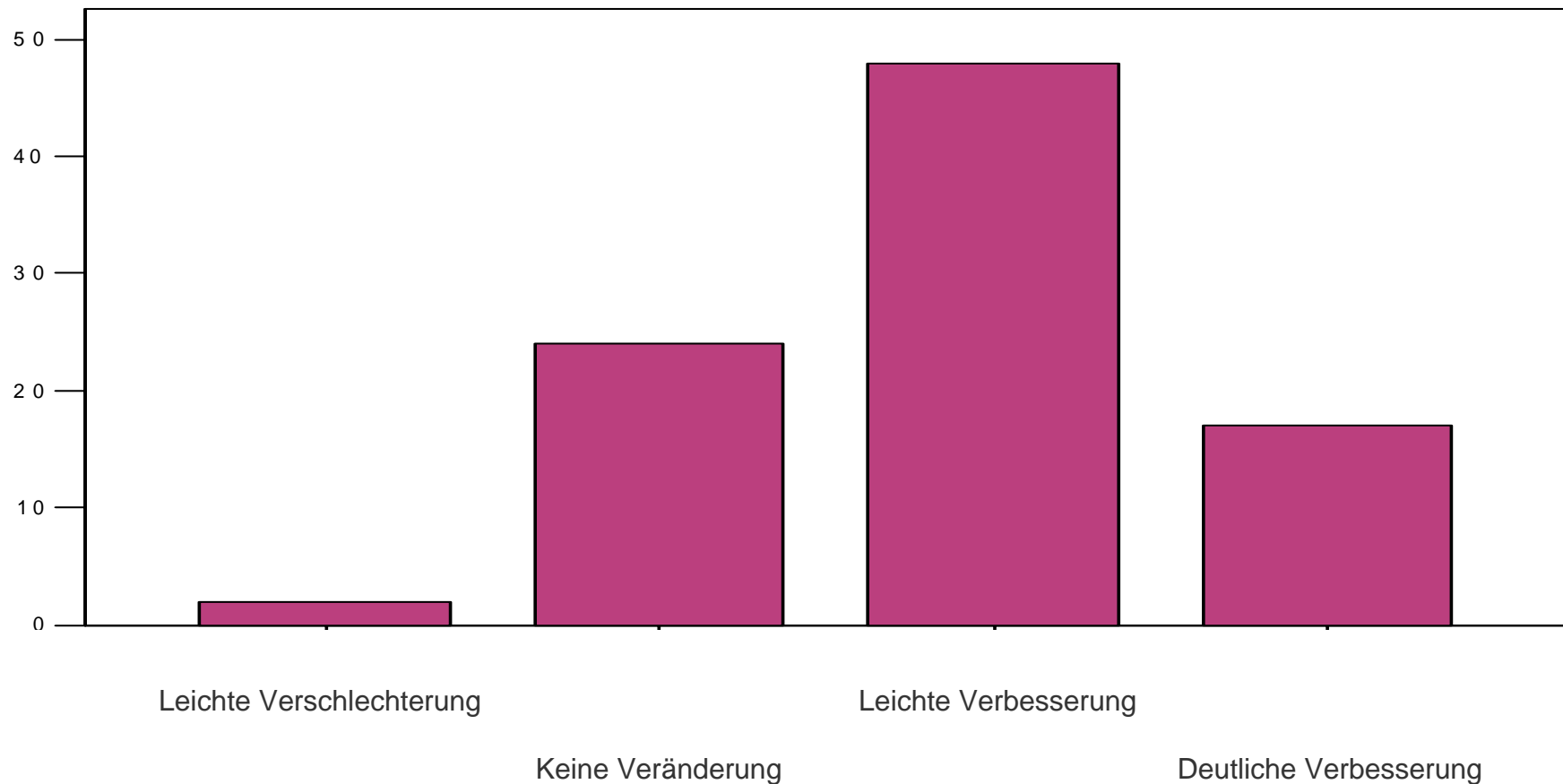
Eigenschaften der Stichprobe: Geschlecht



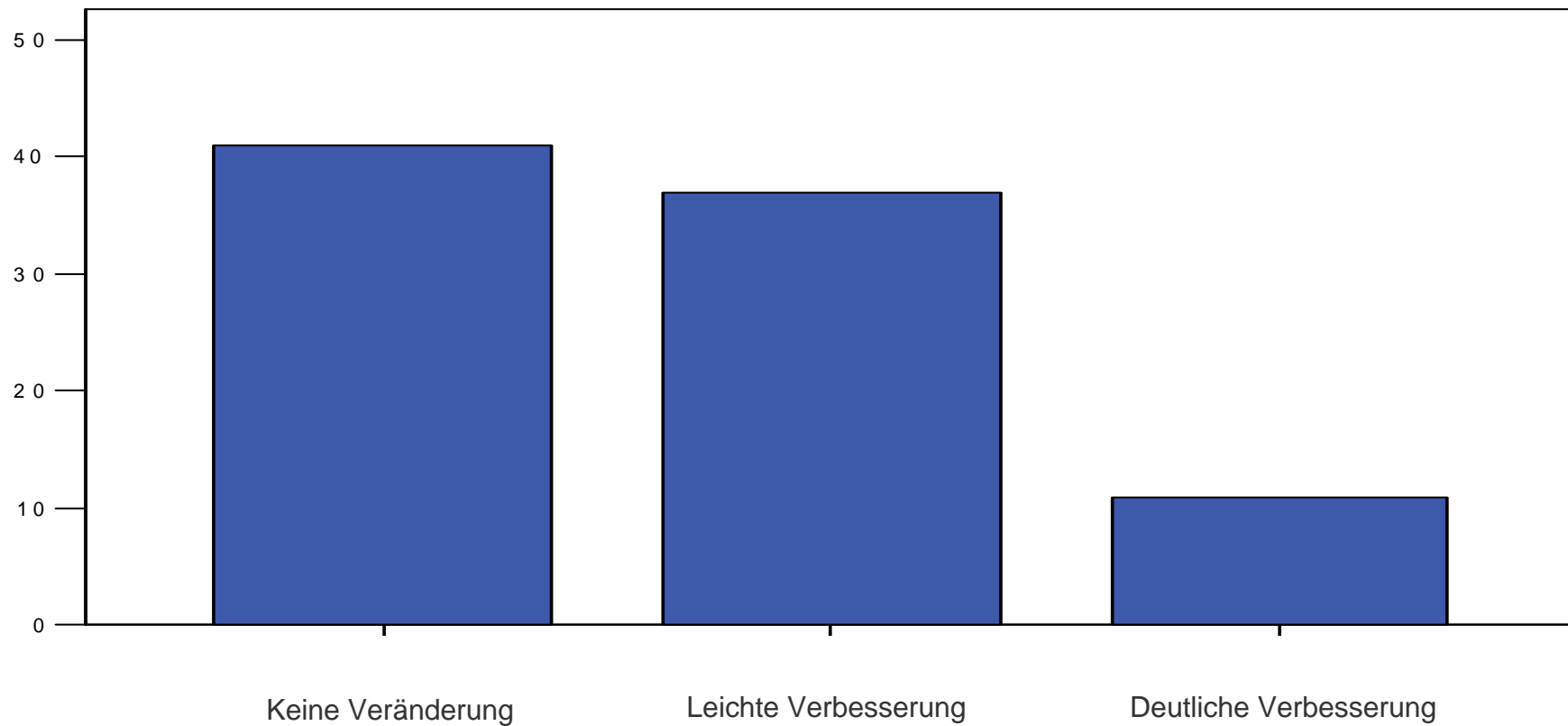
Eigenschaften der Stichprobe: Beruf



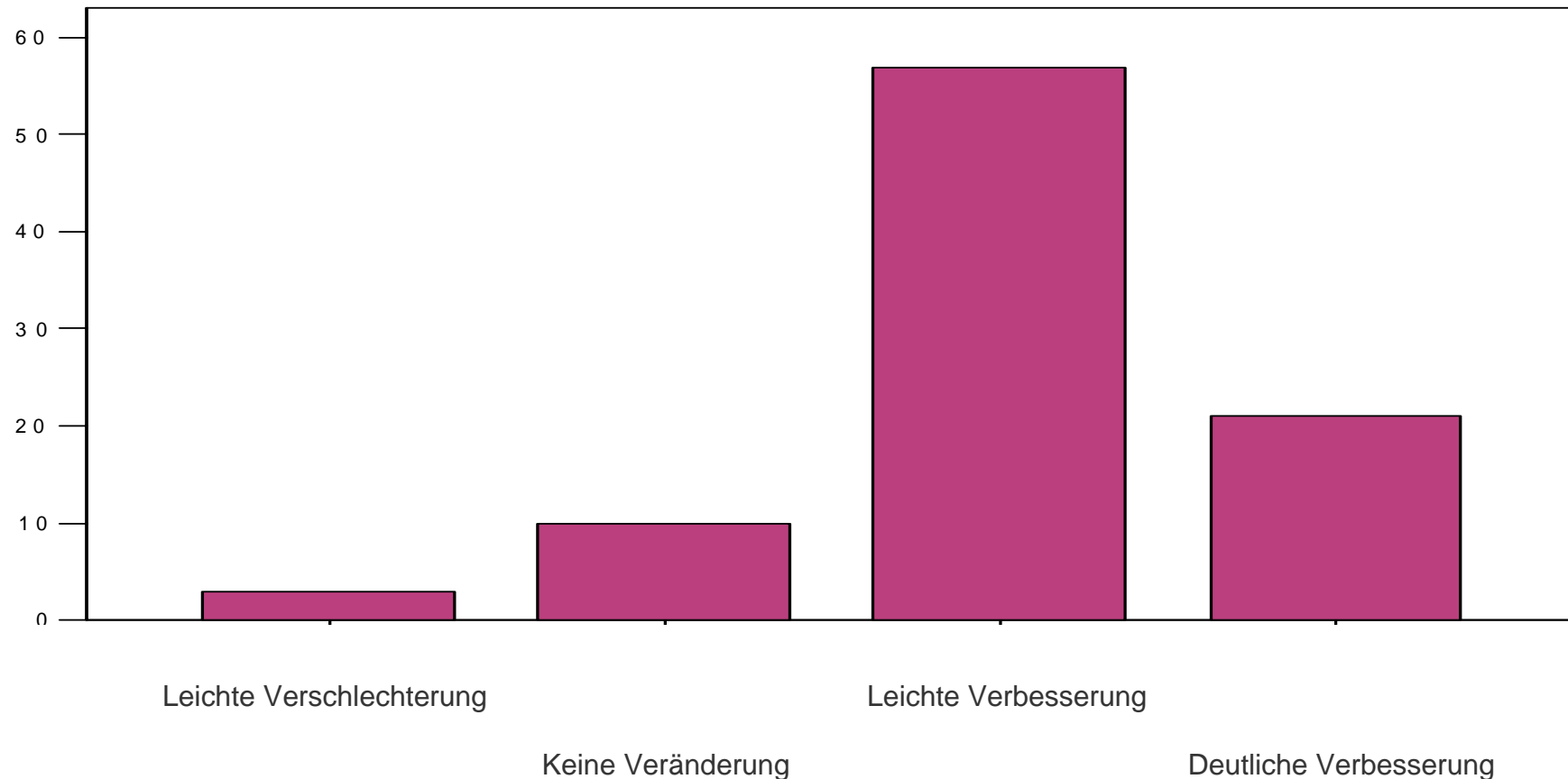
1. Gab Deine Selbsterfahrung Anlass zu Veränderungen Deiner familiären Beziehungen?



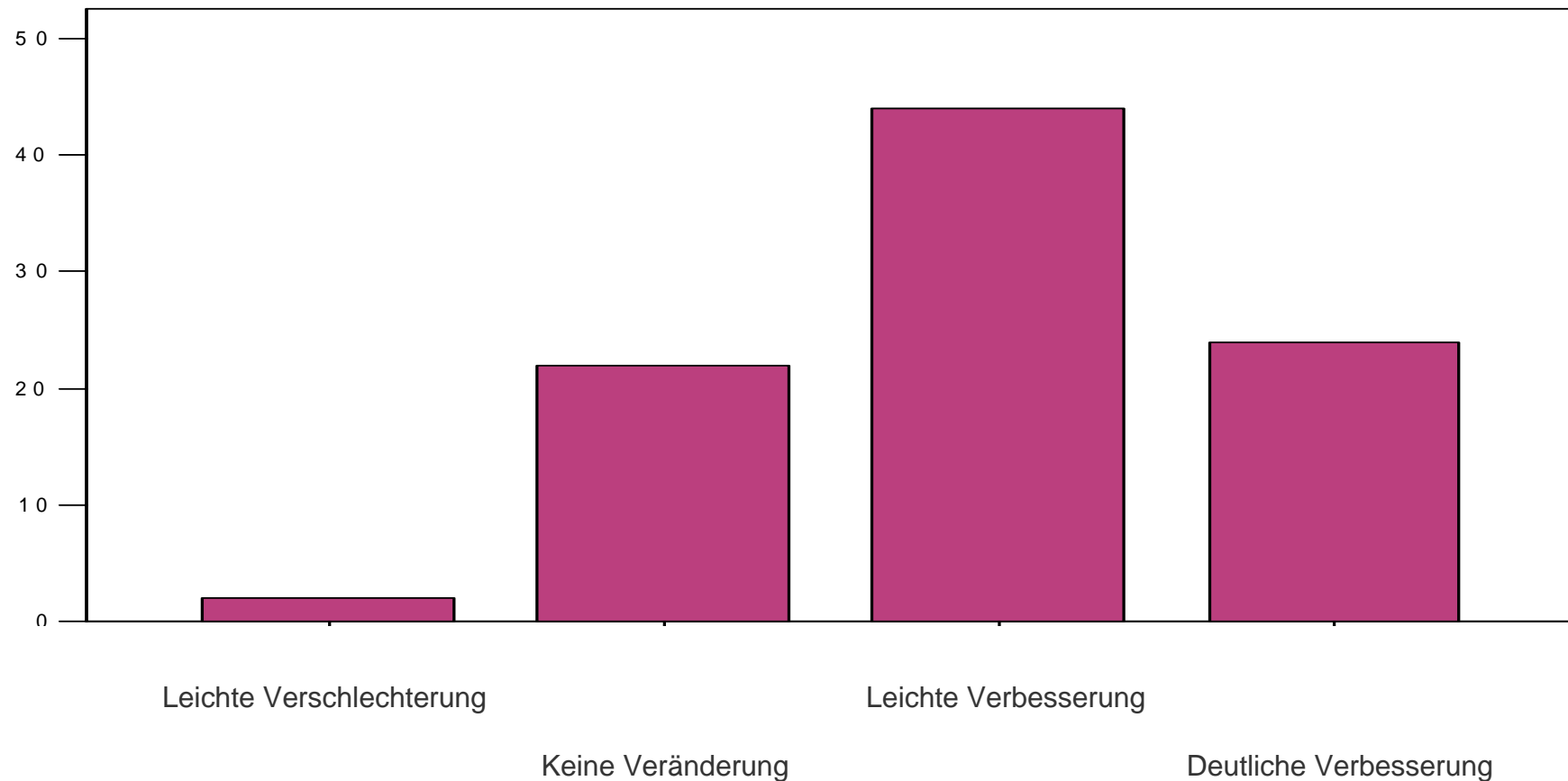
2. Führte sie zu Veränderungen in Bereichen ausserfamiliärer, z.B. freundschaftlicher oder beruflicher Beziehungen?



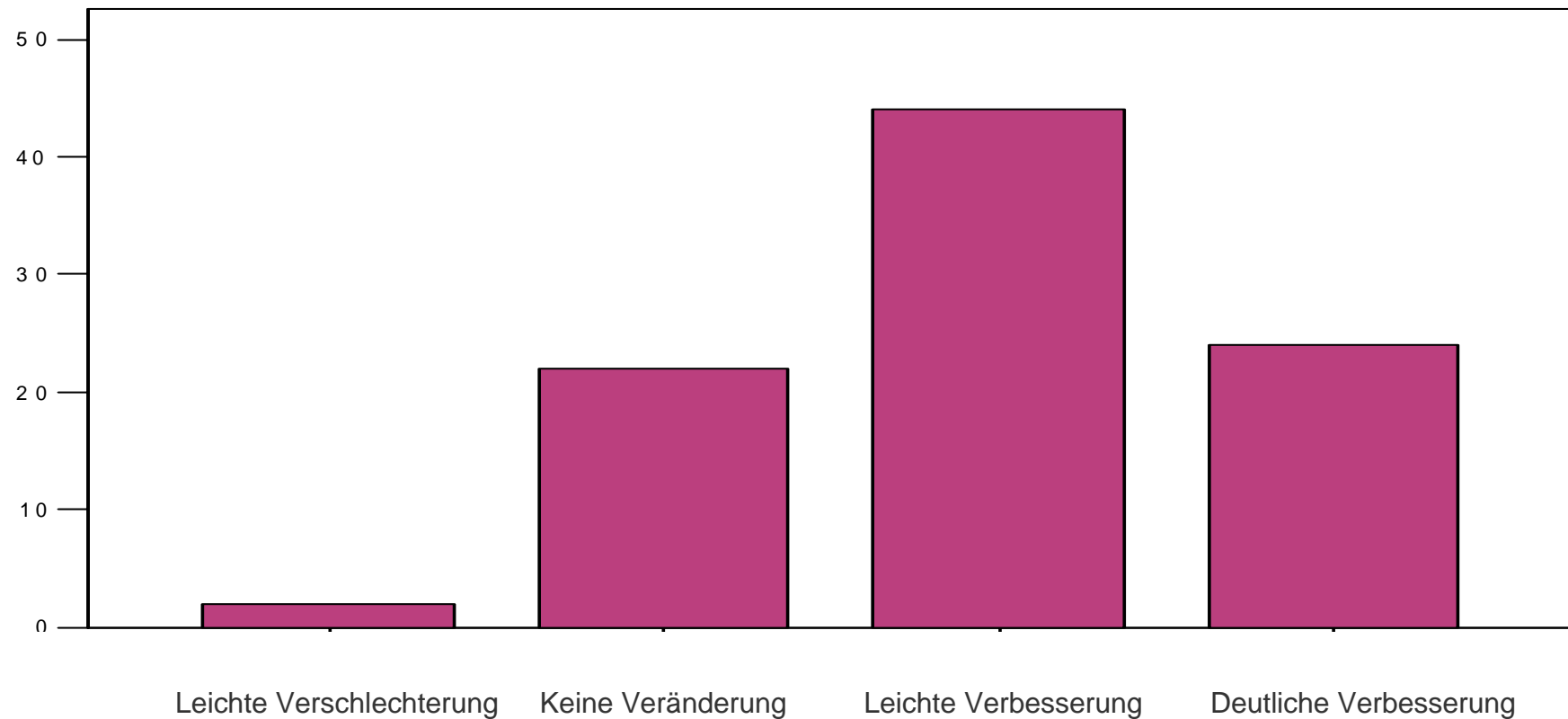
3. Bewirkte sie Veränderungen Deines persönlichen Befindens, Deines allgemeinen Lebensgefühls?



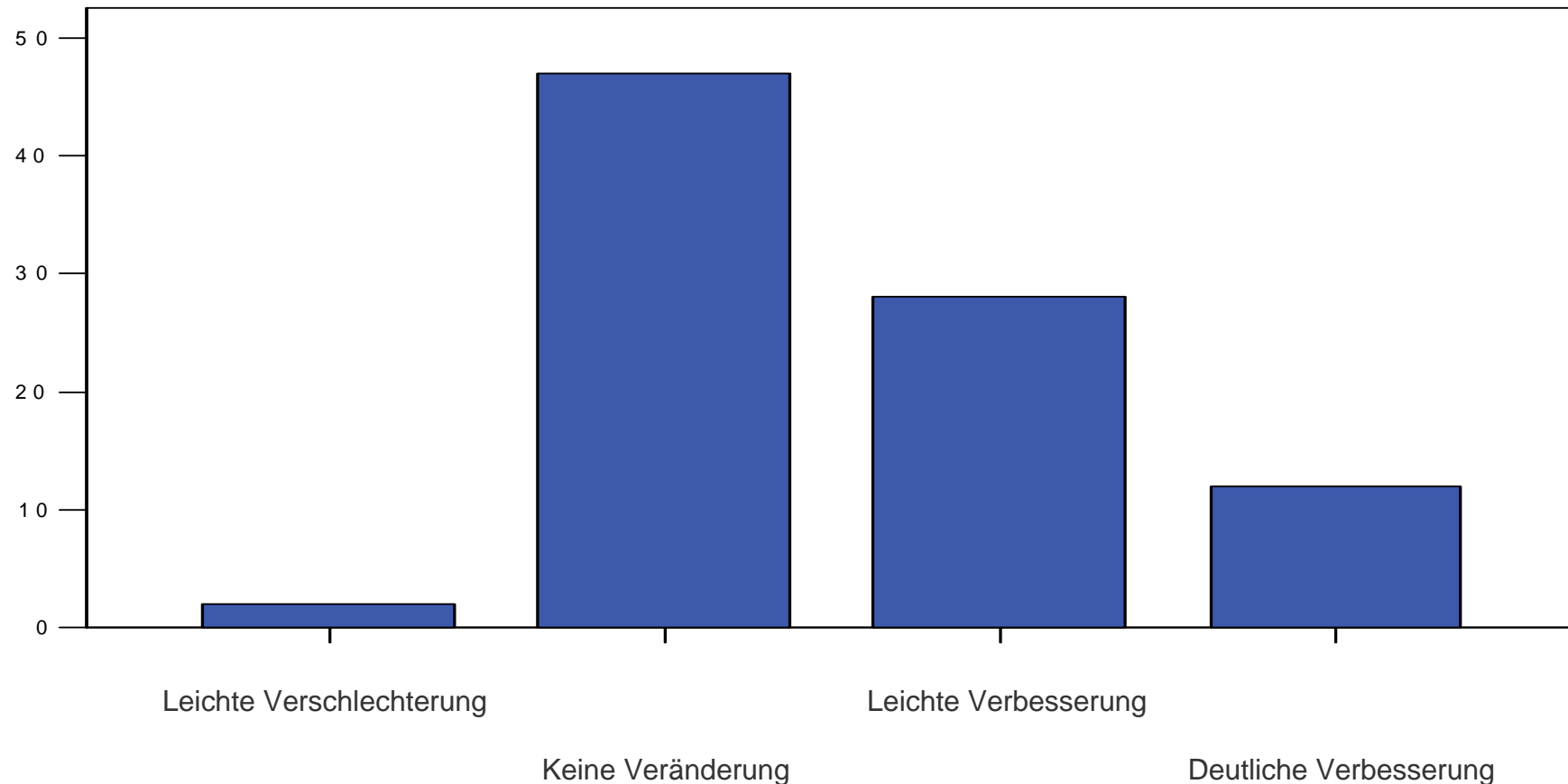
10. Erlebst Du Veränderungen in einzelnen dieser persönlichen Erlebens- und Verhaltensmuster?



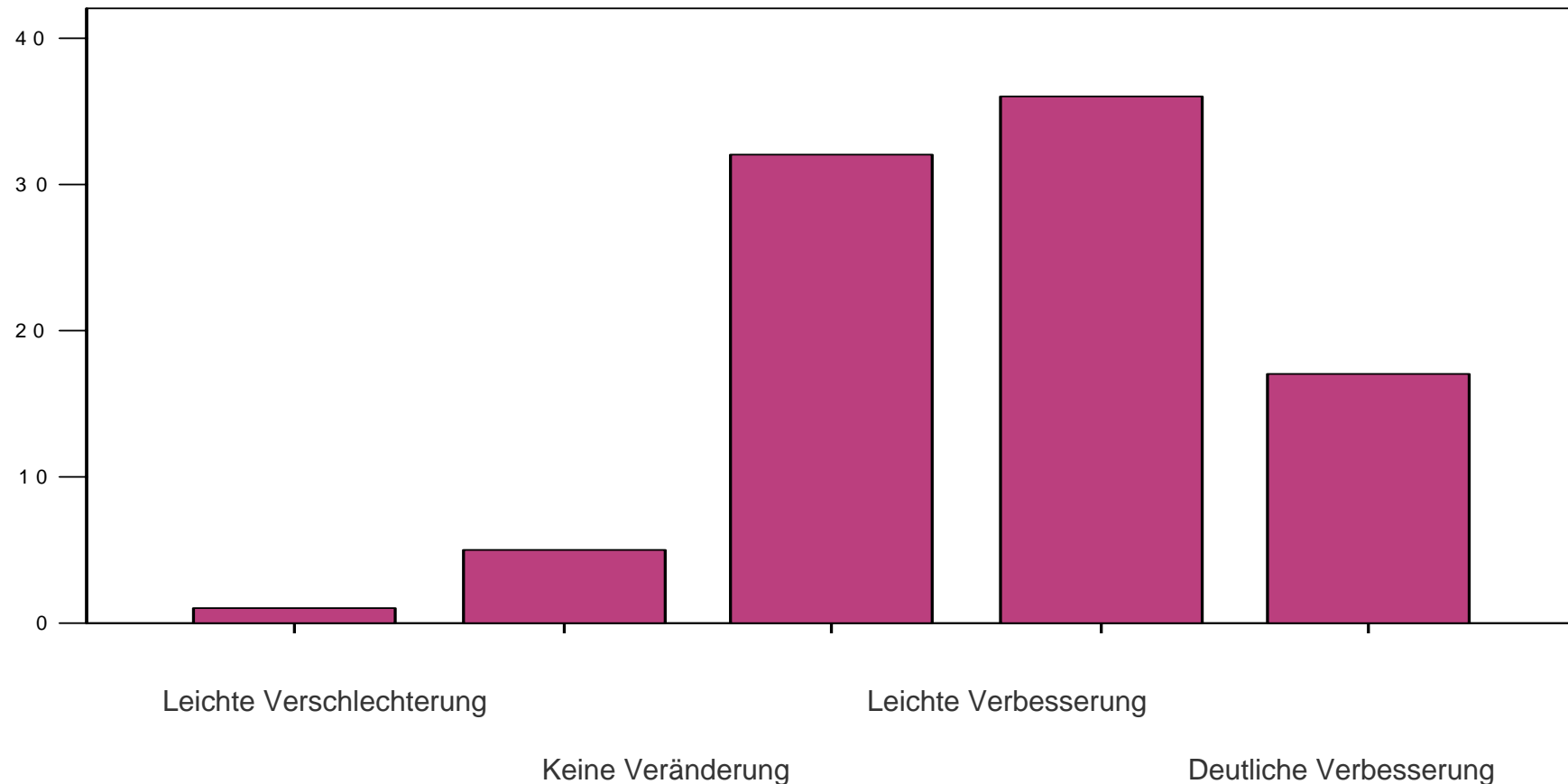
11. Erfuhrst Du Veränderungen Deines Selbstbildes, Deines Selbstwertgefühls, des Bewusstseins um Deine Stärken?



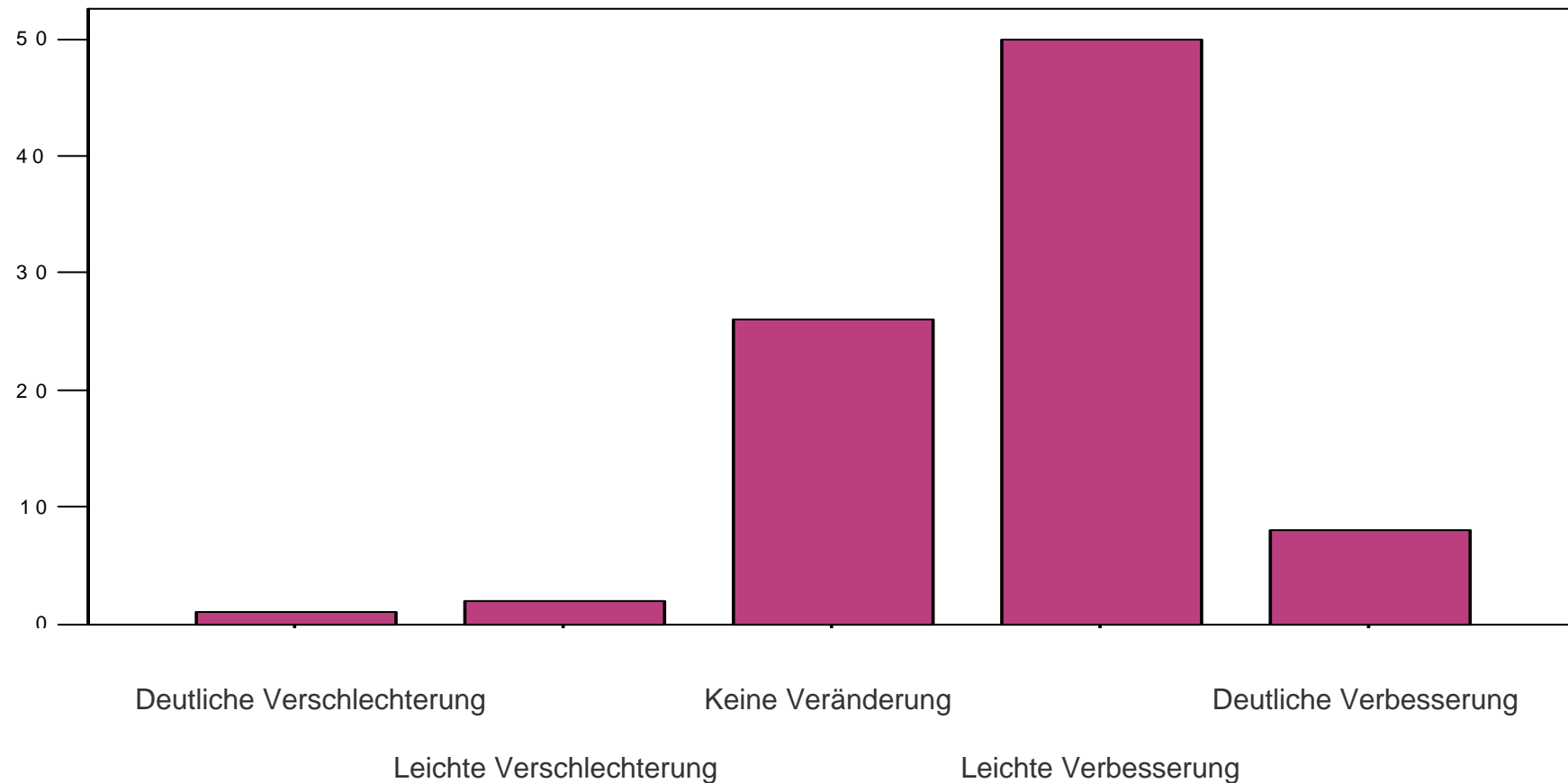
12. In meiner Beziehung zu meinem Vater, Adoptiv-, Stiefvater, u.a., ergab sich durch die Selbsterfahrung die folgende Veränderung:



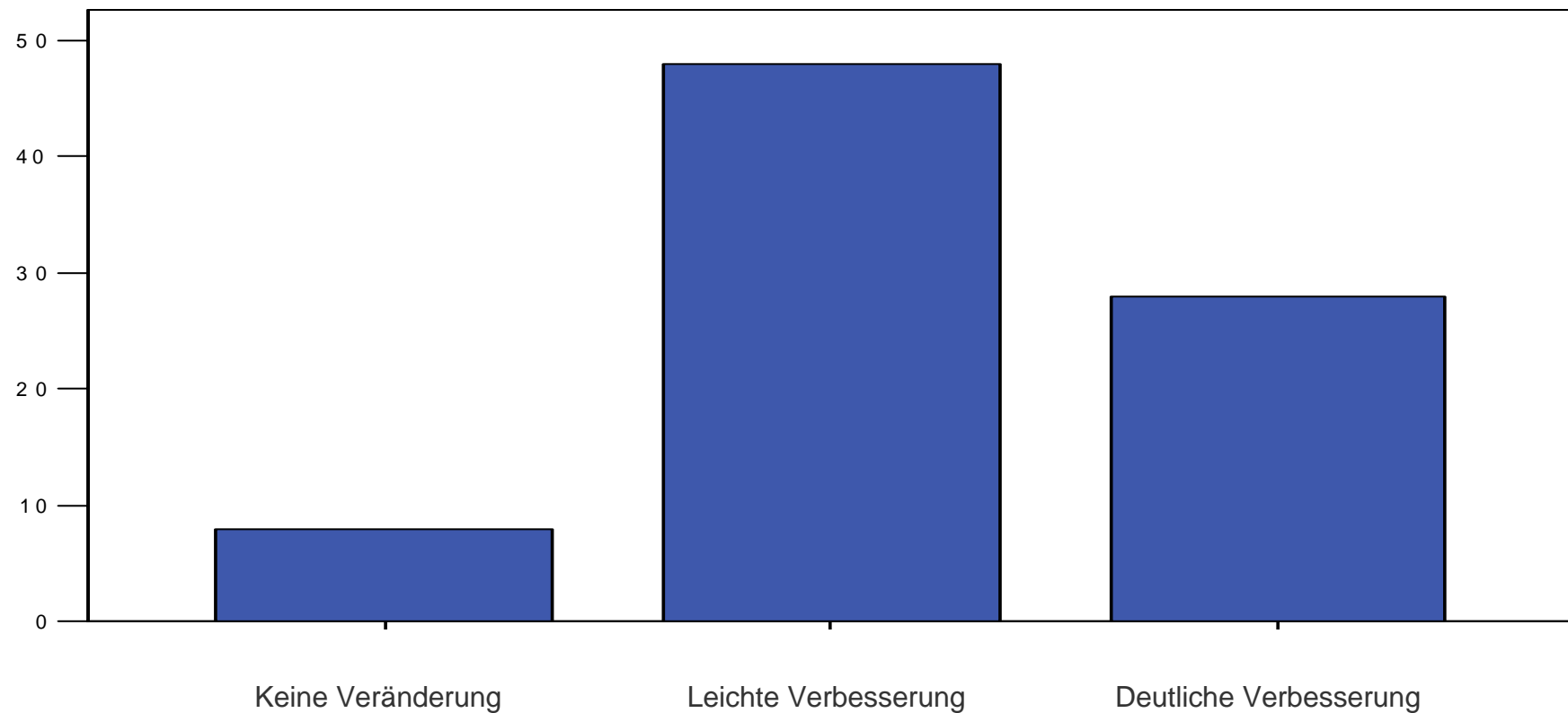
13. In meiner Beziehung zu meiner Mutter, Adoptiv-, Stiefmutter, u.a., ergab sich durch die Selbsterfahrung die folgende Veränderung:



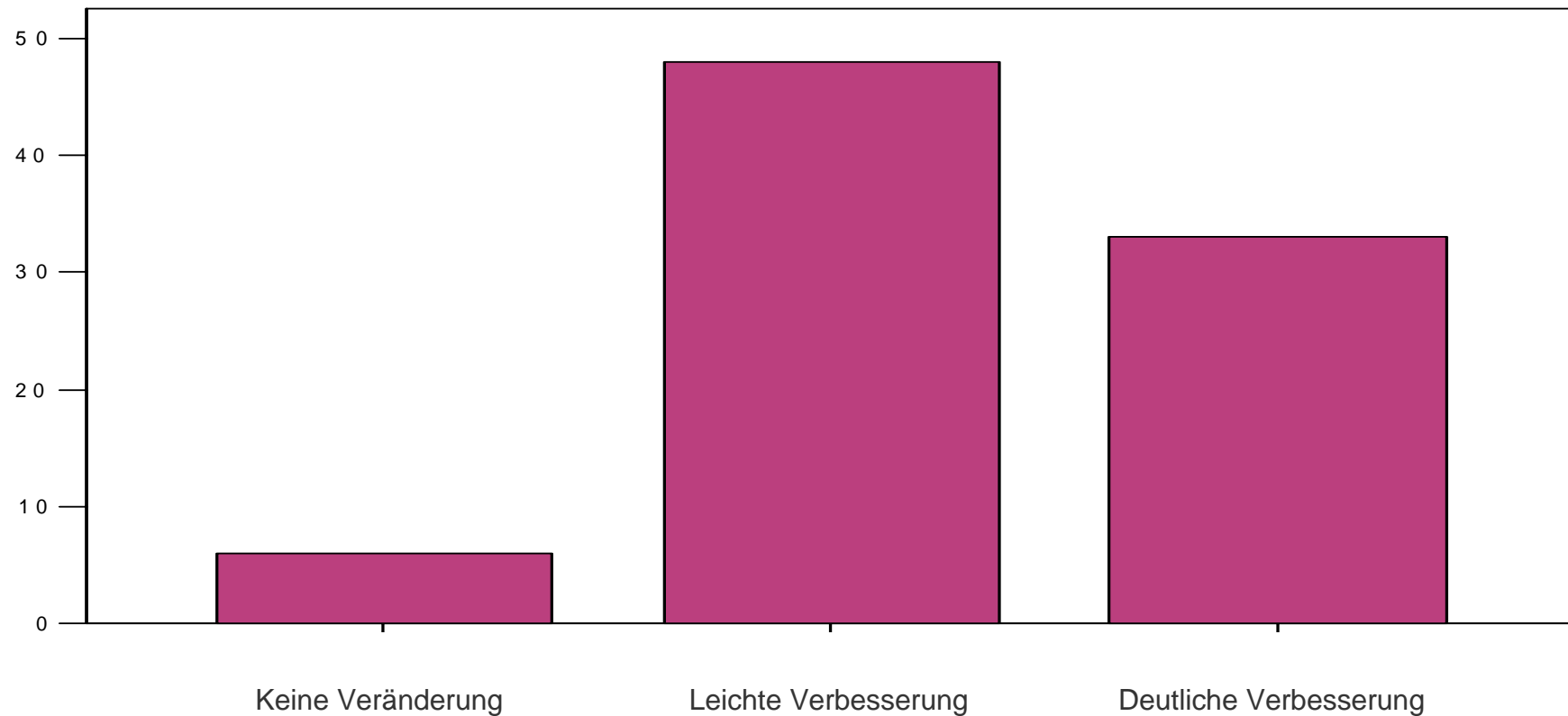
16. Die Selbsterfahrung beeinflusste meine heutige (eventuelle) Partnerschaft wie folgt:



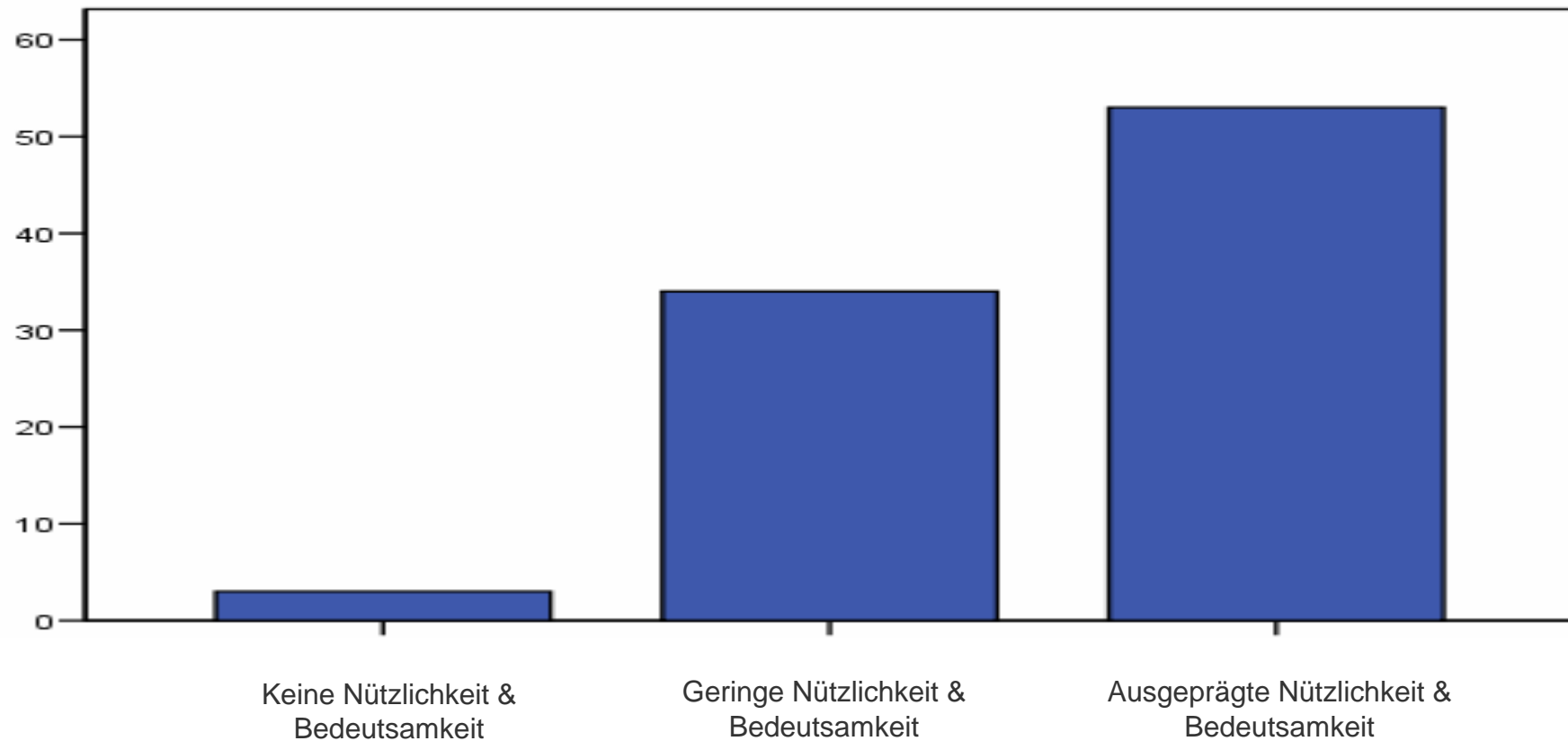
18. Falls ja, erlebst Du eine Erweiterung Deines therapeutischen / beraterischen Repertoires / Handlungsspielraumes?



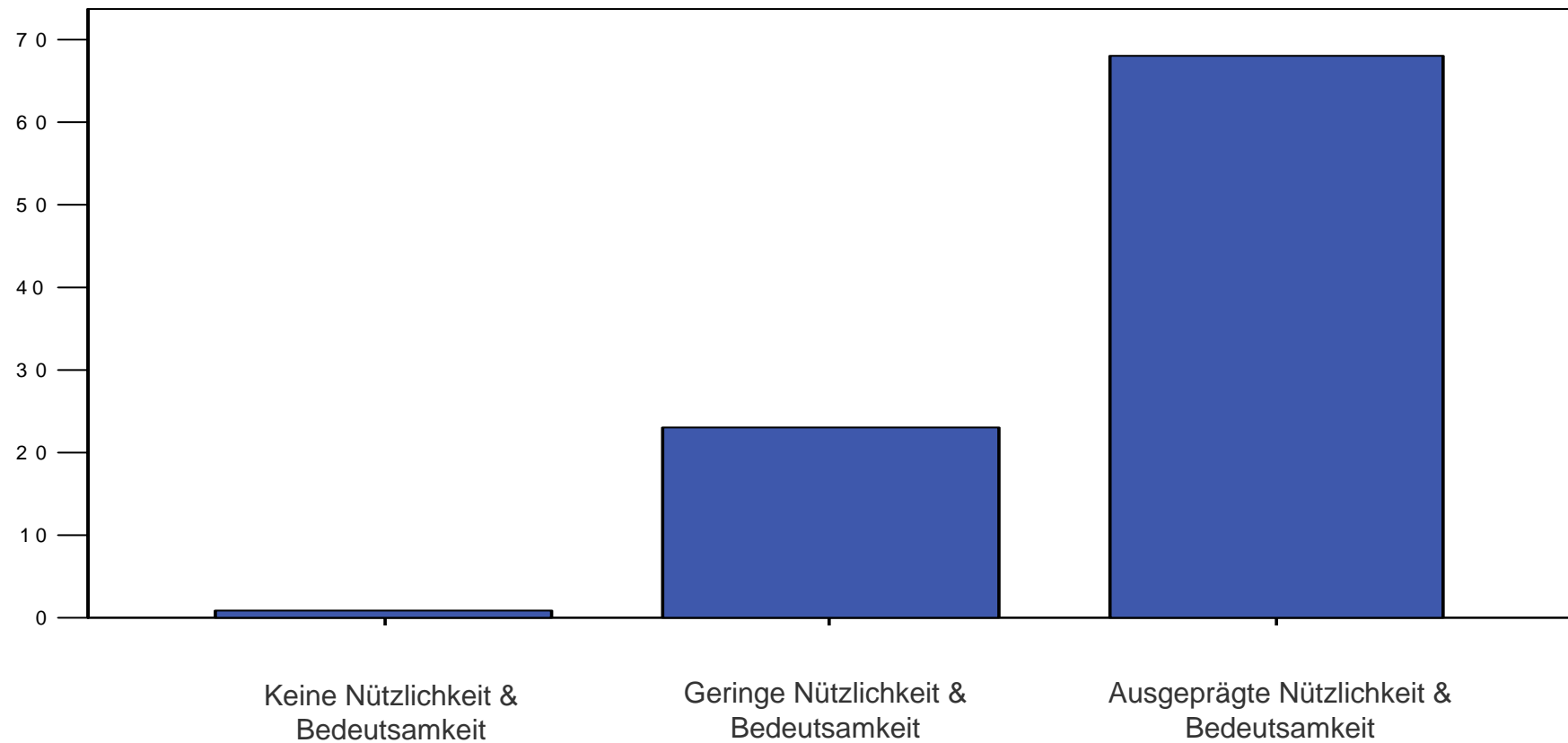
19. Veränderte sich Dein Verständnis für Erlebens- und Verhaltensmuster Deiner Klientinnen und Klienten?



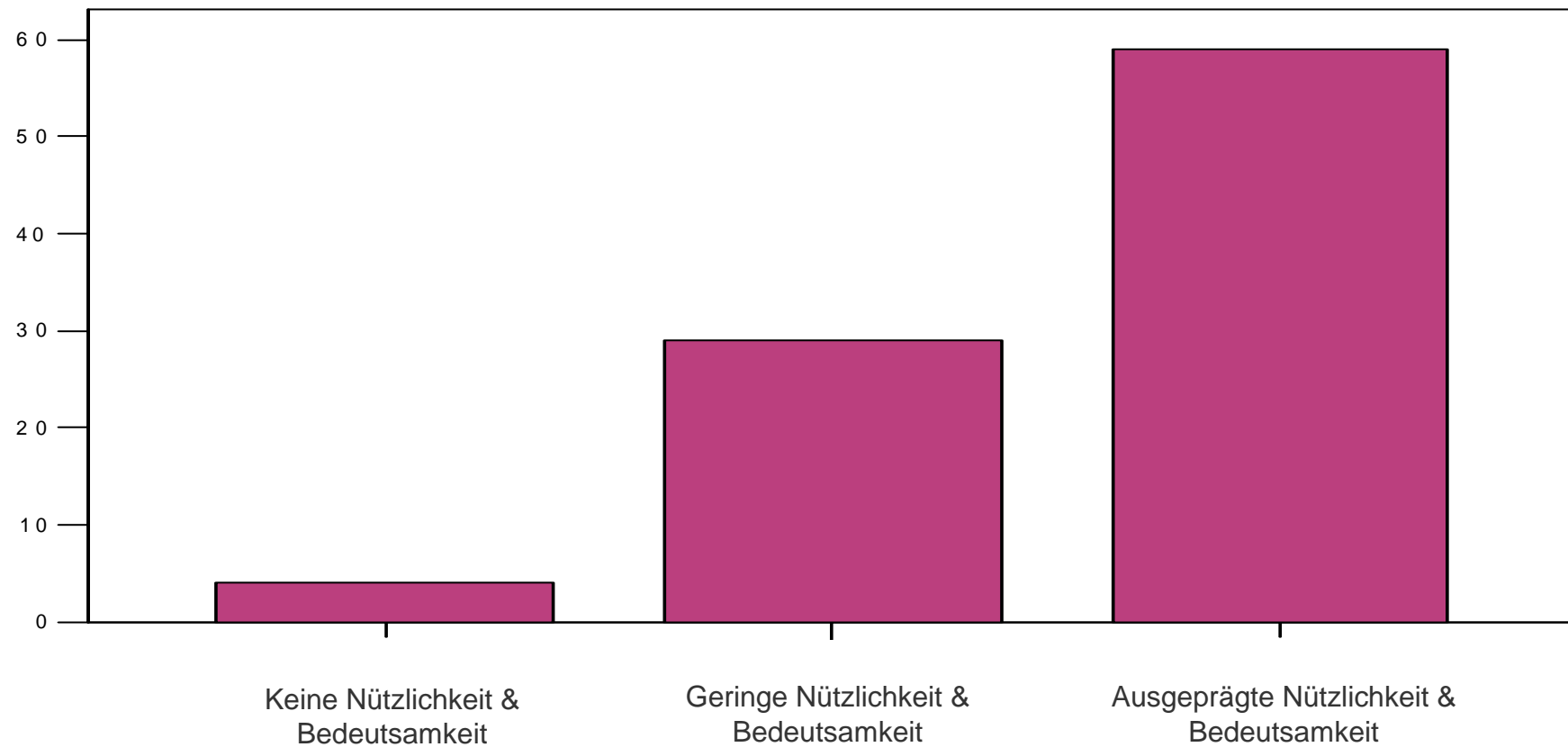
22. Das Zusammentragen von Informationen, Dokumenten und Fotos, sowie das Aufzeichnen des Genogrammes hatte für mich:



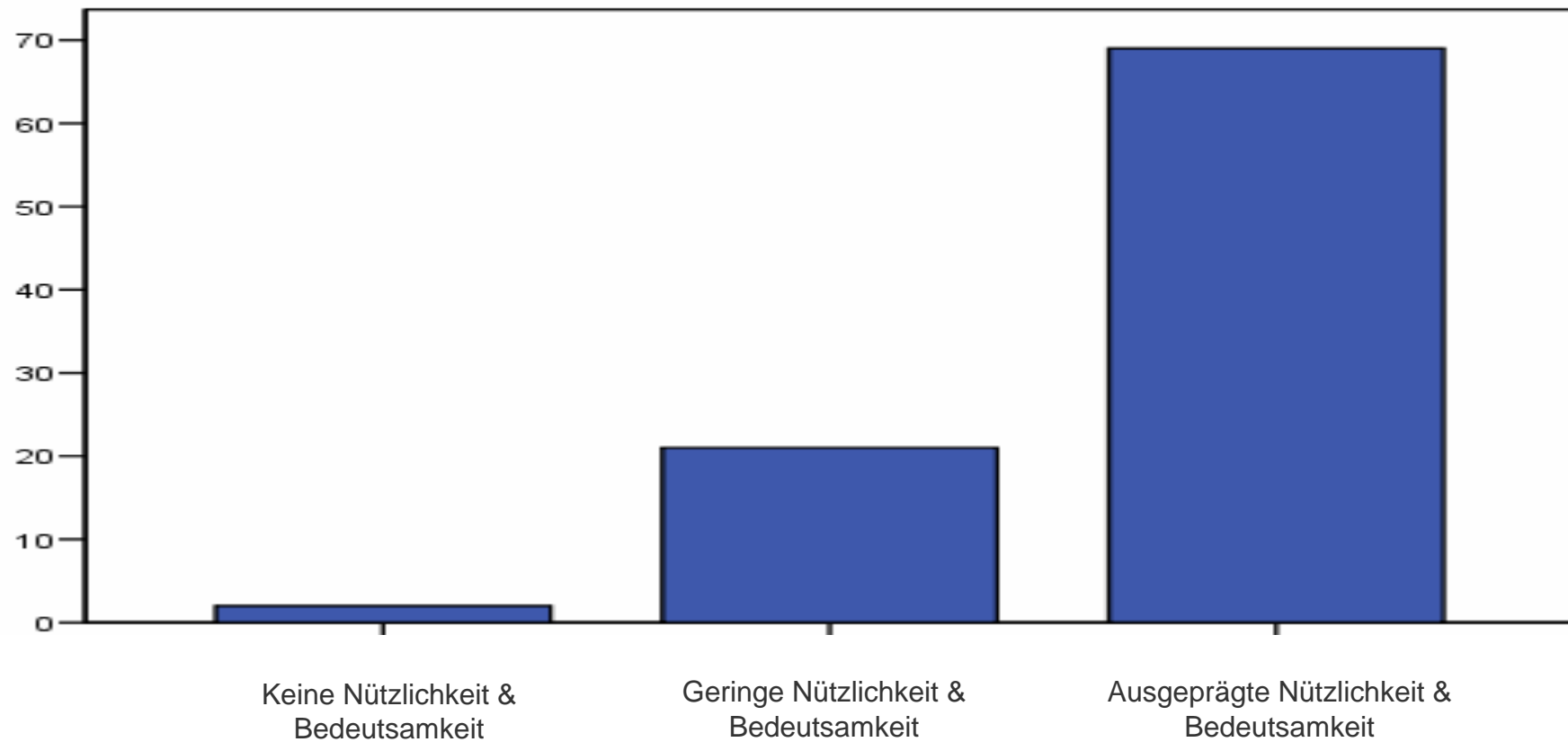
23. Allgemein ergab sich für mich aus der Erfahrung mit und in der Gruppe, sowie mit der Gruppenleitung:



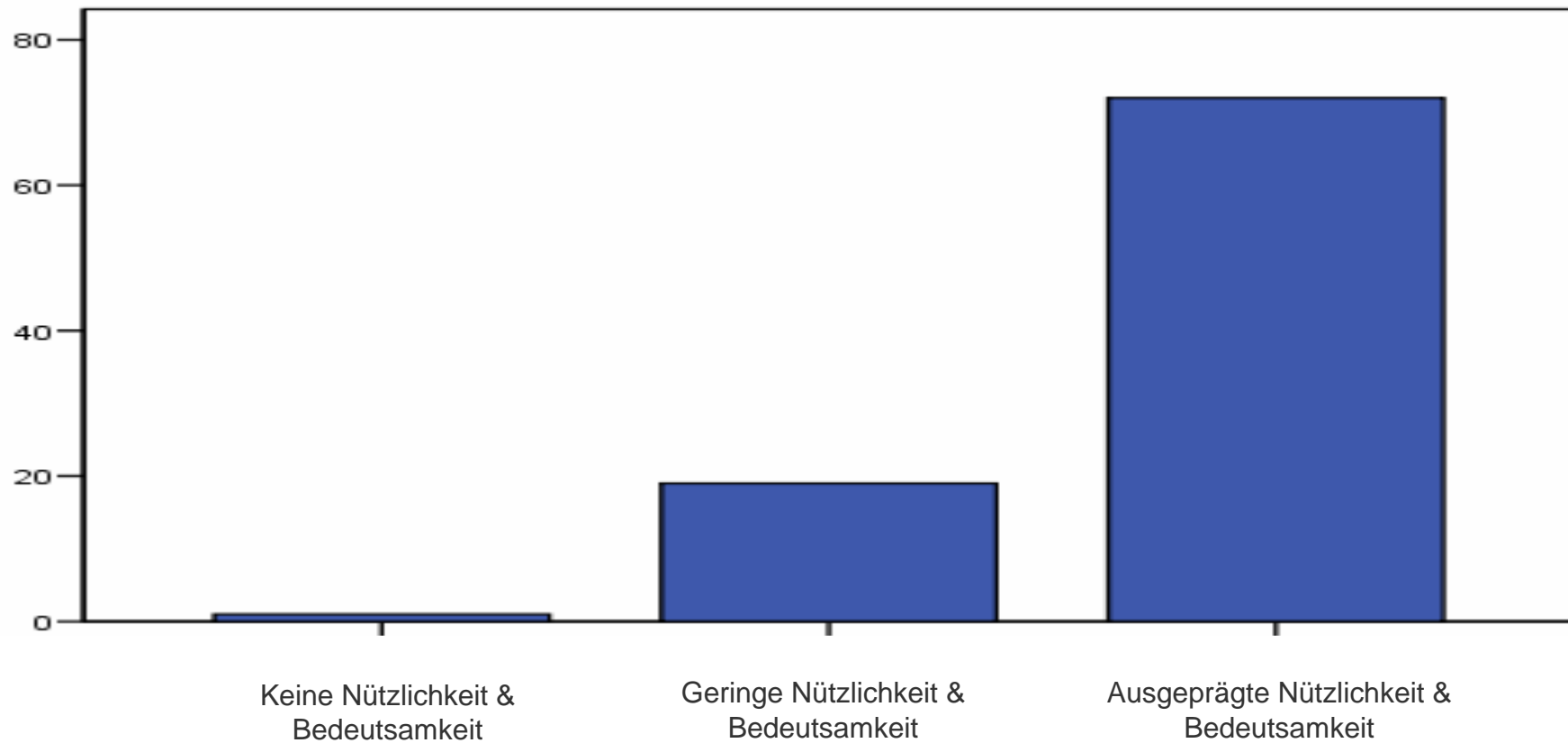
26. Meine persönliche Erfahrung mit meiner eigenen Familienrekonstruktion beurteile ich bezüglich Nützlichkeit und Bedeutsamkeit wie folgt:



29. Die Kommentare und Interventionen der Gruppenleitung zu meiner Geschichte:



30. Das Miterleben der Familienrekonstruktionen anderer Gruppenmitglieder:



31. Die Übernahme unterschiedlicher Rollen im Rahmen der Familienskulpturen, von Rollenspielen, etc., anderer Gruppenmitglieder:

